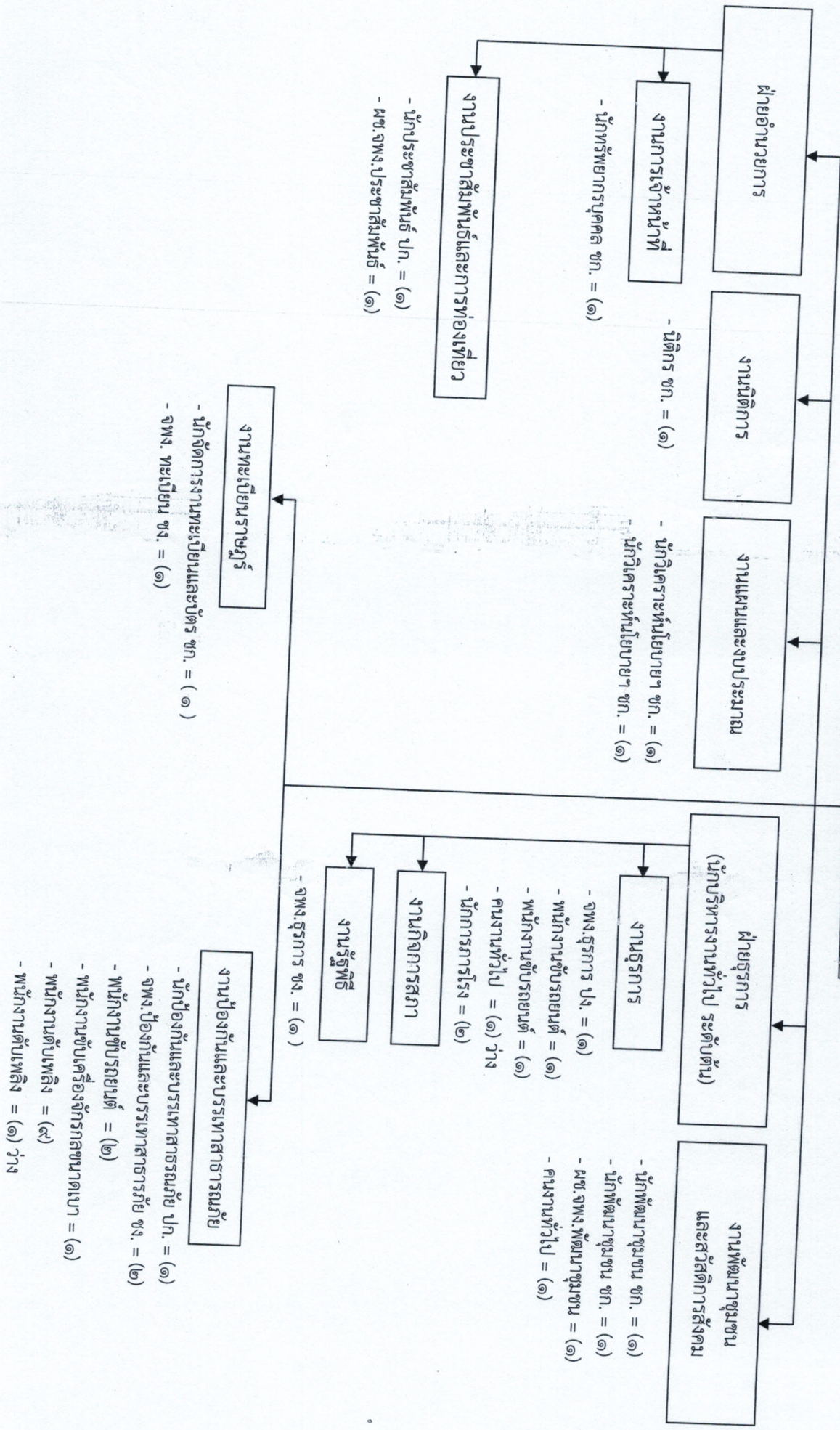


โครงสร้างสำนักงานปลัดเทศบาล

หัวหน้าสำนักงานปลัดเทศบาล
(นักบริหารงานทั่วไป ระดับต้น)



โครงสร้างองค์กร

ผู้อำนวยการกองคลัง
(นักบริหารงานการคลัง ระดับกลาง)

ฝ่ายบริหารงานคลัง
(นักบริหารงานการคลัง ระดับต้น)

งานการเงินและบัญชี

- นักวิชาการเงินและบัญชี ชก. = (๑)
- เจ้าพนักงานการเงินและบัญชี ปง/ชง = (๑) (ว่าง)

งานพัสดุและทรัพย์สิน

- นักวิชาการพัสดุ ชก. = (๑)
- เจ้าพนักงานพัสดุ ชง. = (๑)
- นักการ = (๑)
- ผช.จพง.พัสดุ = (๑)

ฝ่ายพัฒนารายได้
(นักบริหารงานการคลัง ระดับต้น)

งานแผนภาษีและทะเบียนทรัพย์สิน

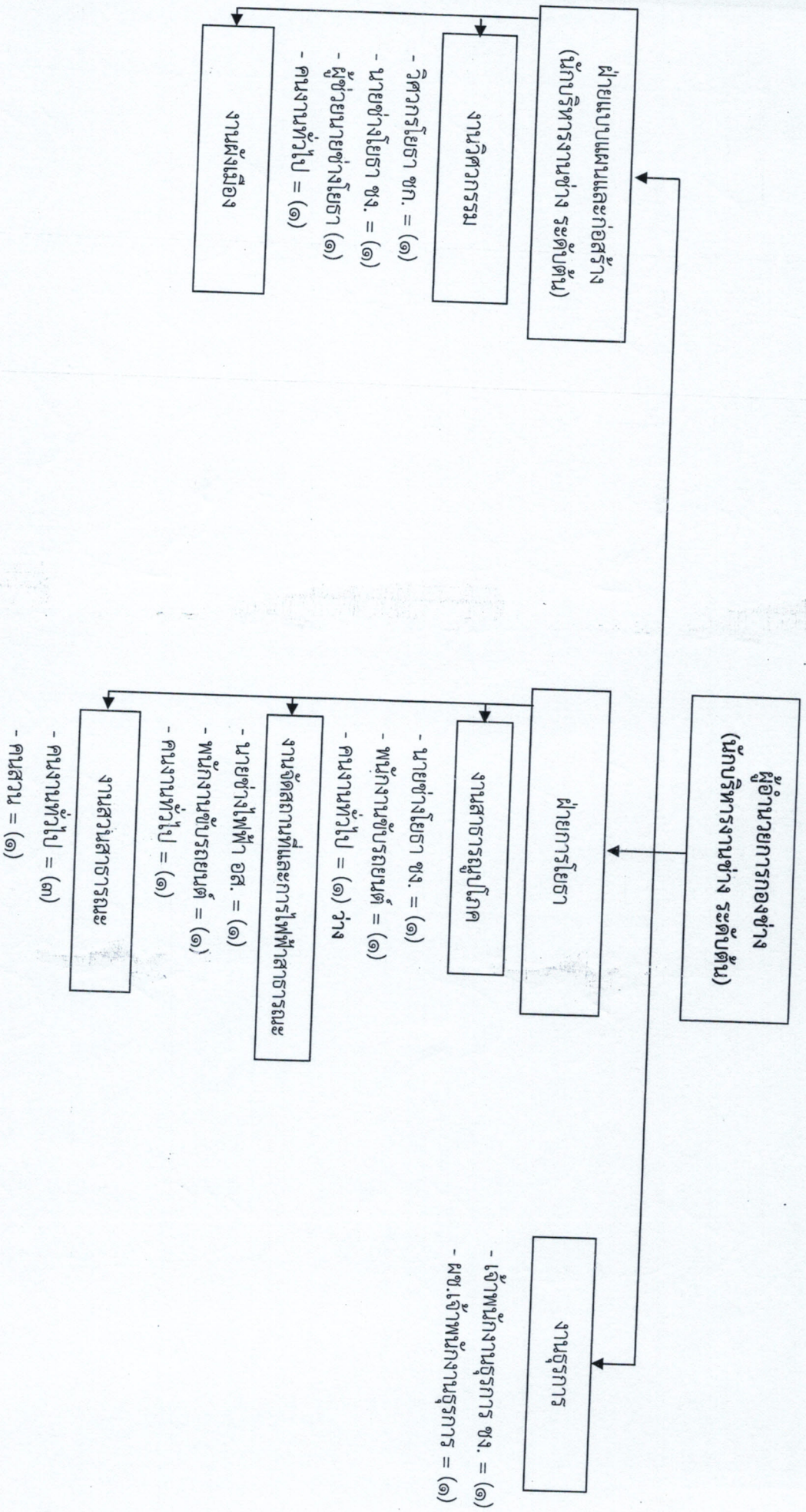
- นักวิชาการคลัง ชก. = (๑)
- นักวิชาการคลัง ปก. = (๑)
- นักการภารโรง = (๑) ว่าง
- คนงานทั่วไป = (๒) ว่าง

งานจัดเก็บและพัฒนารายได้

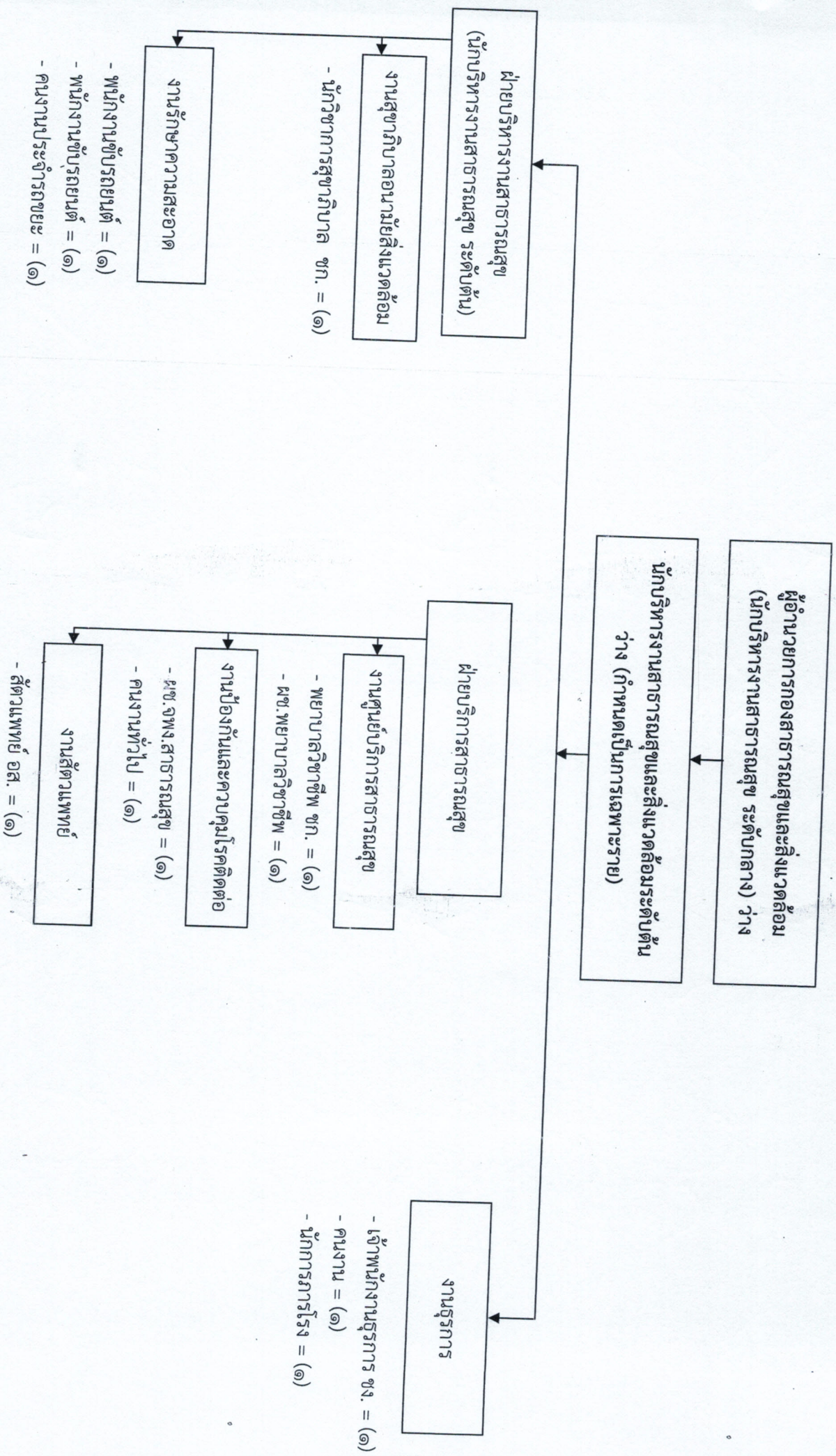
- นักวิชาการจัดเก็บรายได้ ปก. = (๑)
- เจ้าพนักงานจัดเก็บรายได้ ชง. = (๑)
- ผช.จพง.จัดเก็บรายได้ = (๑)
- คนงานทั่วไป = (๑) ว่าง
- นักการภารโรง = (๑)

งานธุรการ

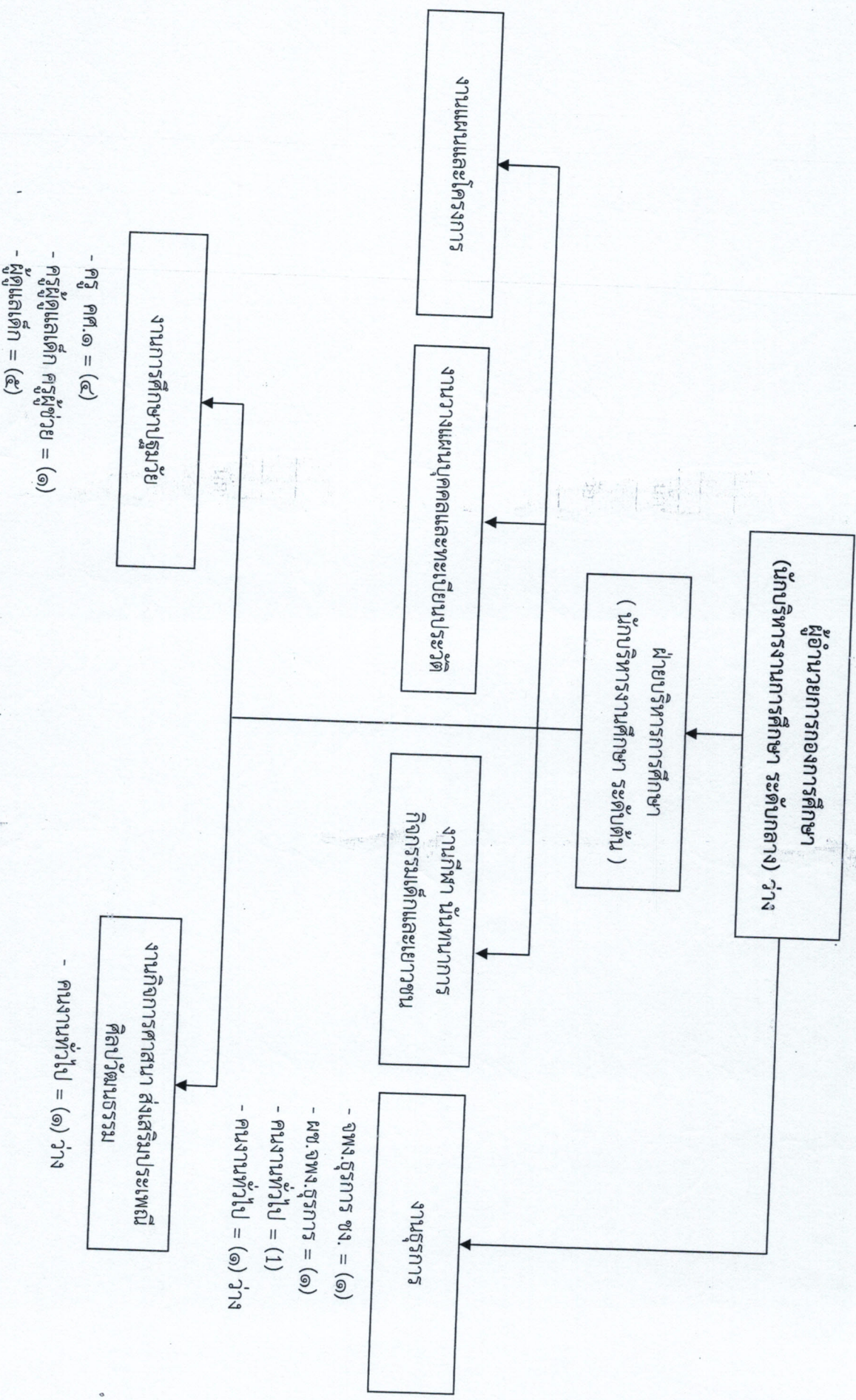
โครงสร้างกองช่าง



โครงสร้างกองสาธารณสุขและสิ่งแวดล้อม



โครงสร้างกองการศึกษา ศาสนา และวัฒนธรรม



(๑) = ๒๓ ทั่วไปของระบบบัญชี -

ทั่วไปของระบบ

ทั่วไปของระบบบัญชี

๑๑. บัญชีแสดงจัดคนลงตำแหน่งและการกำหนดเลขที่ตำแหน่งในส่วนราชการ

ลำดับที่	ชื่อ - สกุล	คุณวุฒิ	กรอบอัตรากำลังเดิม			กรอบอัตรากำลังใหม่			เงินเดือน			หมายเหตุ
			เลขที่ตำแหน่ง	ตำแหน่ง	ระดับ	เลขที่ตำแหน่ง	ตำแหน่ง	ระดับ	เงินเดือน	เงินประจำตำแหน่ง	เงินเพิ่มอื่น ๆ / (เงินค่าตอบแทน)	
๑	นายสุรศักดิ์ เพชรสมบูรณ์ สํานักปลัดเทศบาล	รัฐประศาสนศาสตรมหาบัณฑิต	๑๑-๒-๐๐-๑๑๑๑-๐๐๑	ปลัดเทศบาล (นักบริหารงานท้องถิ่น)	กลาง	๑๑-๒-๐๐-๑๑๑๑-๐๐๑	ปลัดเทศบาล (นักบริหารงานท้องถิ่น)	กลาง	๔๕๓,๙๖๐	๘๔,๐๐๐	๘๔,๐๐๐	๖๒๑,๙๖๐
๒	นางสาวสุนทร โกรวิลาศ	รัฐประศาสนศาสตรมหาบัณฑิต	๑๑-๒-๐๑-๒๑๑๑-๐๐๑	หัวหน้าสำนักปลัดเทศบาล (นักบริหารงานทั่วไป)	ต้น	๑๑-๒-๐๑-๒๑๑๑-๐๐๑	หัวหน้าสำนักปลัดเทศบาล (นักบริหารงานทั่วไป)	ต้น	๓๒๕,๗๒๐	๕๒,๐๐๐	-	๓๗๗,๗๒๐
๓	นางสาวพจนนา แก้ววาริ	รัฐประศาสนศาสตรมหาบัณฑิต	๑๑-๒-๐๑-๒๑๑๑-๐๐๓	หัวหน้าฝ่ายธุรการ (นักบริหารงานทั่วไป)	ต้น	๑๑-๒-๐๑-๒๑๑๑-๐๐๓	หัวหน้าฝ่ายธุรการ (นักบริหารงานทั่วไป)	ต้น	๓๔๙,๓๒๐	๑๘,๐๐๐	-	๓๖๗,๓๒๐
๔	นางทัศนีย์ โสภิน	รัฐประศาสนศาสตรมหาบัณฑิต	๑๑-๒-๐๑-๓๑๑๑-๐๐๑	นักทรัพยากรบุคคล	ชก	๑๑-๒-๐๑-๓๑๑๑-๐๐๑	นักทรัพยากรบุคคล	ชก	๓๖๘,๔๘๐	-	-	๓๖๘,๔๘๐
๕	นายธีรพันธ์ เพชรกำเนิด	บริหารธุรกิจบัณฑิต	๑๑-๒-๐๑-๓๑๑๑-๐๐๑	นักวิเคราะห์นโยบายและแผน	ชก	๑๑-๒-๐๑-๓๑๑๑-๐๐๑	นักวิเคราะห์นโยบายและแผน	ชก	๓๔๘,๓๒๐	-	-	๓๔๘,๓๒๐
๖	นางสาวสุภาพร นุ่มน้อย	รัฐศาสตรมหาบัณฑิต	๑๑-๒-๐๑-๓๑๑๑-๐๐๒	นักวิเคราะห์นโยบายและแผน	ชก	๑๑-๒-๐๑-๓๑๑๑-๐๐๒	นักวิเคราะห์นโยบายและแผน	ชก	๓๑๗,๖๘๐	-	-	๓๑๗,๖๘๐
๗	นายทรงชัย นาคแป้น	รัฐประศาสนศาสตรมหาบัณฑิต	๑๑-๒-๐๑-๓๑๑๑-๐๐๑	นักจัดการงานทะเบียนและบัตร	ชก	๑๑-๒-๐๑-๓๑๑๑-๐๐๑	นักจัดการงานทะเบียนและบัตร	ชก	๓๓๖,๐๘๐	-	-	๓๓๖,๐๘๐
๘	นางสาววภากรอง พันแผน	นิติศาสตรบัณฑิต	๑๑-๒-๐๑-๓๑๑๑-๐๐๑	นิติกร	ชก	๑๑-๒-๐๑-๓๑๑๑-๐๐๑	นิติกร	ชก	๓๒๓,๗๖๐	-	-	๓๒๓,๗๖๐
๙	นางสาวอนิชา นาคขันธ์	ศิลปศาสตรบัณฑิต	๑๑-๒-๐๑-๓๑๑๑-๐๐๑	นักประชาสัมพันธ์	ปก	๑๑-๒-๐๑-๓๑๑๑-๐๐๑	นักประชาสัมพันธ์	ปก	๒๔๕,๒๘๐	-	-	๒๔๕,๒๘๐
๑๐	นางสาวอุมาพร นาควิเชียร	ศิลปศาสตรบัณฑิต	๑๑-๒-๐๑-๓๑๑๑-๐๐๑	นักพัฒนาชุมชน	ชก	๑๑-๒-๐๑-๓๑๑๑-๐๐๑	นักพัฒนาชุมชน	ชก	๓๔๕,๗๒๐	-	-	๓๔๕,๗๒๐

ลำดับที่	ชื่อ - สกุล	คุณวุฒิ	กรอบอัตราค่าจ้างเดิม			กรอบอัตราค่าจ้างใหม่			เงินเดือน			หมายเหตุ
			เลขที่ตำแหน่ง	ตำแหน่ง	ระดับ	เลขที่ตำแหน่ง	ตำแหน่ง	ระดับ	เงินเดือน	เงินประจำตำแหน่ง	เงินเพิ่มอื่น ๆ / (เงินค่าตอบแทน)	
๑	นายแพทย์ อาสน์อนันศรี	วิชาวรรณศาสตร์บัณฑิต	๑๑-๒-๐๑-๓๗๘๐๑-๐๐๒	นักพัฒนางานชุมชน	ชก	๑๑-๒-๐๑-๓๗๘๐๑-๐๐๒	นักพัฒนางานชุมชน	ชก	๒๔๓,๘๘๐	-	-	๒๔๓,๘๘๐
๒	ว่าที่ร้อยเอกบุญฤทธิ์ จาวะยนต์	วิทยาศาสตร์บัณฑิต	๑๑-๒-๐๑-๓๗๘๐๑-๐๐๑	นักป้องกันฯ	ชก	๑๑-๒-๐๑-๓๗๘๐๑-๐๐๑	นักป้องกันฯ	ชก	๒๕๔,๘๘๐	-	-	๒๕๔,๘๘๐
๓	นางสาวพรรณนิภา ช่างสน	ประกาศนียบัตรวิชาชีพชั้นสูง	๑๑-๒-๐๑-๔๑๐๑๑-๐๐๒	เจ้าพนักงานธุรการ	ชง	๑๑-๒-๐๑-๔๑๐๑๑-๐๐๒	เจ้าพนักงานธุรการ	ชง	๒๖๙,๘๘๐	-	-	๒๖๙,๘๘๐
๔	นางสาวเนตร เกตุพิมล	ศิลปศาสตรบัณฑิต	๑๑-๒-๐๑-๔๑๐๑๑-๐๐๓	เจ้าพนักงานธุรการ	ปง	๑๑-๒-๐๑-๔๑๐๑๑-๐๐๓	เจ้าพนักงานธุรการ	ปง	๒๐๓,๐๔๐	-	-	๒๐๓,๐๔๐
๕	นางยุภารัตน์ คำสันถัต	อนุปริญญา	๑๑-๒-๐๑-๔๑๐๒๐-๐๐๑	เจ้าพนักงานทะเบียน	ชง	๑๑-๒-๐๑-๔๑๐๒๐-๐๐๑	เจ้าพนักงานทะเบียน	ชง	๒๕๖,๗๖๐	-	-	๒๕๖,๗๖๐
	จำเอกสัมพันธ์ ทามศรี	ประกาศนียบัตรวิชาชีพชั้นสูง	๑๑-๒-๐๑-๔๘๐๕๐-๐๐๑	เจ้าพนักงานป้องกันฯ	ชง	๑๑-๒-๐๑-๔๘๐๕๐-๐๐๑	เจ้าพนักงานป้องกันฯ	ชง	๓๑๘,๙๖๐	-	-	๓๑๘,๙๖๐
	นายประสงค์ อินทนิม	ประกาศนียบัตรวิชาชีพชั้นสูง	๑๑-๒-๐๑-๔๘๐๕๐-๐๐๒	เจ้าพนักงานป้องกันฯ	ชง	๑๑-๒-๐๑-๔๘๐๕๐-๐๐๒	เจ้าพนักงานป้องกันฯ	ชง	๒๓๐,๔๐๐	-	-	๒๓๐,๔๐๐
	นายถัยญก กุศลไพเราะ	รัฐศาสตรบัณฑิต	-	พนักงานขับรถยนต์	-	-	พนักงานขับรถยนต์	-	๑๙๙,๘๐๐	-	-	๑๙๙,๘๐๐
	นายมนตรี ชันทะเสน	มัธยมศึกษาตอนต้น	-	พนักงานขับรถยนต์	-	-	พนักงานขับรถยนต์	-	๒๑๔,๕๖๐	-	-	๒๑๔,๕๖๐
	นายพะโยม ศิริธาร	รัฐศาสตรบัณฑิต	-	พนักงานขับรถยนต์	-	-	พนักงานขับรถยนต์	-	๑๙๒,๓๖๐	-	-	๑๙๒,๓๖๐
	ว่าที่ร้อยตรีหญิงวริภา ไสตุษ	ศิลปศาสตรบัณฑิต	-	ผ.จพง.ประชาสัมพันธ์	-	-	ผ.จพง.ประชาสัมพันธ์	-	๑๒๖,๕๐๐	-	-	๑๒๖,๕๐๐

ลำดับ	ชื่อ - สกุล	คุณวุฒิ	กรอบอัตราค่าจ้างเดิม			กรอบอัตราค่าจ้างใหม่			เงินเดือน			หมายเหตุ
			เลขที่ตำแหน่ง	ตำแหน่ง	ระดับ	เลขที่ตำแหน่ง	ตำแหน่ง	ระดับ	เงินเดือน	เงินประจำตำแหน่ง	เงินเพิ่มอื่น ๆ / (เงินค่าตอบแทน)	
๒๒	นางสาววาสนา มากชนะนา	ประกาศนียบัตรวิชาชีพชั้นสูง	-	ผช.จพง.พัฒนาชุมชน	-	ผช.จพง.พัฒนาชุมชน	-	๑๒๖,๕๐๐	-	-	๑๒๖,๕๐๐	
๓	นางสุวิศา อัมพะวัน	ประกาศนียบัตรวิชาชีพชั้นสูง	-	คนงานทั่วไป	-	คนงานทั่วไป	-	๑๐๘,๐๐๐	-	-	๑๐๘,๐๐๐	
๔	นายสิทธิธิดา บุญยัง	มัธยมศึกษาตอนปลาย	-	คนงานทั่วไป	-	คนงานทั่วไป	-	๑๐๘,๐๐๐	-	-	๑๐๘,๐๐๐	
๕	นายวินัย พิบูลพล	ประกาศนียบัตรวิชาชีพชั้นสูง	-	คนงานทั่วไป	-	คนงานทั่วไป	-	๑๐๘,๐๐๐	-	-	๑๐๘,๐๐๐	(ว่าง)
			-	พนักงานชั้นเครื่องจักรกลขนาดกลาง	-	พนักงานชั้นเครื่องจักรกลขนาดกลาง	-	๑๐๓,๕๐๐	-	-	๑๐๓,๕๐๐	
			-	พนักงานดับเพลิง	-	พนักงานดับเพลิง	-	๑๐๘,๐๐๐	-	-	๑๐๘,๐๐๐	
	นายชยันต์ ทิพย์สุวรรณ	มัธยมศึกษาตอนปลาย	-	พนักงานขับรถยนต์	-	พนักงานขับรถยนต์	-	๑๐๘,๐๐๐	-	-	๑๐๘,๐๐๐	(ว่าง)
	นายธงไชย ไสสุชล	มัธยมศึกษาตอนปลาย	-	พนักงานดับเพลิง	-	พนักงานดับเพลิง	-	๑๐๘,๐๐๐	-	-	๑๐๘,๐๐๐	
	นายพนัสนิ์ พรหมพรหม	มัธยมศึกษาตอนต้น	-	พนักงานดับเพลิง	-	พนักงานดับเพลิง	-	๑๐๘,๐๐๐	-	-	๑๐๘,๐๐๐	
	นายพงษ์ศักดิ์ อักษรธรรม	มัธยมศึกษาตอนต้น	-	พนักงานดับเพลิง	-	พนักงานดับเพลิง	-	๑๐๘,๐๐๐	-	-	๑๐๘,๐๐๐	
	นายวิชาญ รำเพยพัฒน์	มัธยมศึกษาตอนต้น	-	พนักงานดับเพลิง	-	พนักงานดับเพลิง	-	๑๐๘,๐๐๐	-	-	๑๐๘,๐๐๐	
	นายศรีสุนทร ภู่อจริญพาณิชย์	มัธยมศึกษาตอนต้น	-	พนักงานดับเพลิง	-	พนักงานดับเพลิง	-	๑๐๘,๐๐๐	-	-	๑๐๘,๐๐๐	

ลำดับที่	ชื่อ - สกุล	คุณวุฒิ	กรอบอัตรากำลังเดิม			กรอบอัตรากำลังใหม่			เงินเดือน			หมายเหตุ
			เลขที่ตำแหน่ง	ตำแหน่ง	ระดับ	เลขที่ตำแหน่ง	ตำแหน่ง	ระดับ	เงินเดือน	เงินประจำตำแหน่ง	เงินเพิ่มขึ้น ๗/ (เงินค่าตอบแทน)	
๓๔	นายอดิศักดิ์ พงษ์ภูเจริญ	มัธยมศึกษาตอนต้น	-	พนักงานดับเพลิง	-	๑๐๘,๐๐๐	-	-	-	๑๐๘,๐๐๐		
๓๕	นายพรเจตน์ จันทอง	มัธยมศึกษาตอนต้น	-	พนักงานดับเพลิง	-	๑๐๘,๐๐๐	-	-	-	๑๐๘,๐๐๐		
๓๖	นายวิกรม แสททวีสุข	มัธยมศึกษาตอนต้น	-	พนักงานดับเพลิง	-	๑๐๘,๐๐๐	-	-	-	๑๐๘,๐๐๐		
๓๗	นายอภิวาทิ เกษสม	มัธยมศึกษาตอนต้น	-	พนักงานดับเพลิง	-	๑๐๘,๐๐๐	-	-	-	๑๐๘,๐๐๐		
๓๘	นางอรอุมา จันทร์เมธี	มัธยมศึกษาตอนปลาย	-	นักการภารโรง	-	๑๐๘,๐๐๐	-	-	-	๑๐๘,๐๐๐		
๓๙	นางสาวสุจิตรา มนต์มิตร	ประกาศนียบัตรวิชาชีพชั้นสูง	-	นักการภารโรง	-	๑๐๘,๐๐๐	-	-	-	๑๐๘,๐๐๐		
	กองคลัง											
	นางอรุณี ชื่นอรามณ์	ศิลปศาสตรบัณฑิต	๑๑-๒-๐๔-๒๑๒-๐๐๑	ผู้อำนวยการกองคลัง	กลาง	๑๑-๒-๐๔-๒๑๒-๐๐๑	ผู้อำนวยการกองคลัง	กลาง	๔๗๐,๒๘๐	๖๗,๒๐๐	๖๐๘,๖๘๐	
	นางอรพิน สังข์ขาว	ศิลปศาสตรบัณฑิต	๑๑-๒-๐๔-๒๑๒-๐๐๒	หัวหน้าฝ่ายบริหารงานคลัง (นักบริหารงานการคลัง)	ต้น	๑๑-๒-๐๔-๒๑๒-๐๐๒	หัวหน้าฝ่ายบริหารงานคลัง (นักบริหารงานการคลัง)	ต้น	๔๓๑,๓๖๐	๑๘,๐๐๐	๔๔๙,๓๖๐	
	นางสาวนริศ สวัสดิ์ภักดี	บริหารธุรกิจบัณฑิต	๑๑-๒-๐๔-๒๑๒-๐๐๓	หัวหน้าฝ่ายพัฒนารายได้ (นักบริหารงานการคลัง)	ต้น	๑๑-๒-๐๔-๒๑๒-๐๐๓	หัวหน้าฝ่ายพัฒนารายได้ (นักบริหารงานการคลัง)	ต้น	๓๒๘,๓๖๐	๑๘,๐๐๐	๓๔๖,๓๖๐	
	น.ส. สุภาพรณ จันทรงานา	ศิลปศาสตรบัณฑิต	๑๑-๒-๐๔-๓๒๐๑-๐๐๑	นักวิชาการเงินและบัญชี	ชก	๑๑-๒-๐๔-๓๒๐๑-๐๐๑	นักวิชาการเงินและบัญชี	ชก	๓๓๖,๓๖๐	-	๓๓๖,๓๖๐	
			๑๑-๒-๐๔-๔๒๐๑-๐๐๑	เจ้าพนักงานการเงินและบัญชี	ปง/ชง	๑๑-๒-๐๔-๔๒๐๑-๐๐๑	เจ้าพนักงานการเงินและบัญชี	ปง/ชง	๒๔๗,๔๐๐	-	๒๔๗,๔๐๐ (ว่าง)	

ลำดับที่	ชื่อ - สกุล	คุณวุฒิ	กรอบอัตรากำลังเดิม			กรอบอัตรากำลังใหม่			เงินเดือน			หมายเหตุ
			เลขที่ตำแหน่ง	ตำแหน่ง	ระดับ	เลขที่ตำแหน่ง	ตำแหน่ง	ระดับ	เงินเดือน	เงินประจำตำแหน่ง	เงินเพิ่มขึ้น ๗/ (เงินค่าตอบแทน)	
๔๕	นางจันทภา อังศุรา	บริหารธุรกิจมหาบัณฑิต	๑๑-๒-๐๔-๓๒๐๒-๐๐๑	นักวิชาการคลัง	ชก	๑๑-๒-๐๔-๓๒๐๒-๐๐๑	นักวิชาการคลัง	ชก	๓๕๒,๒๒๐	-	-	๓๕๒,๒๒๐
๔๖	นางสาวสุพรรณิ สุวรรณวิสัย	บริหารธุรกิจบัณฑิต	๑๑-๒-๐๔-๓๒๐๒-๐๐๒	นักวิชาการคลัง	ปก	๑๑-๒-๐๔-๓๒๐๒-๐๐๒	นักวิชาการคลัง	ปก	๒๓๗,๖๖๐	-	-	๒๓๗,๖๖๐
๔๗	นางวิลาวัณย์ รัตนพันธ์	บริหารธุรกิจบัณฑิต	๑๑-๒-๐๔-๓๒๐๓-๐๐๑	นักวิชาการจัดเก็บรายได้	ชก	๑๑-๒-๐๔-๓๒๐๓-๐๐๑	นักวิชาการจัดเก็บรายได้	ชก	๓๐๕,๖๕๐	-	-	๓๐๕,๖๕๐
๔๘	น.ส.นิภาภรณ์ อินทร์สุวรรณ	บริหารธุรกิจมหาบัณฑิต	๑๑-๒-๐๔-๓๒๐๔-๐๐๑	นักวิชาการพัสดุ	ชก	๑๑-๒-๐๔-๓๒๐๔-๐๐๑	นักวิชาการพัสดุ	ชก	๓๓๖,๓๖๐	-	-	๓๓๖,๓๖๐
๔๙	นายกิตติพงษ์ บุบผา	บริหารธุรกิจบัณฑิต	๑๑-๒-๐๔-๔๒๐๓-๐๐๑	เจ้าพนักงานพัสดุ	ชง	๑๑-๒-๐๔-๔๒๐๓-๐๐๑	เจ้าพนักงานพัสดุ	ชง	๒๗๑,๒๕๐	-	-	๒๗๑,๒๕๐
๕๐	นางปัทมา จันทโลก	ประกาศนียบัตรวิชาชีพชั้นสูง	๑๑-๒-๐๔-๔๒๐๔-๐๐๑	เจ้าพนักงานจัดเก็บรายได้	ชง	๑๑-๒-๐๔-๔๒๐๔-๐๐๑	เจ้าพนักงานจัดเก็บรายได้	ชง	๒๗๔,๘๕๐	-	-	๒๗๔,๘๕๐
๕๑	นางสาวอัญมณี พันธการ	บริหารธุรกิจบัณฑิต	-	นักการ	-	-	นักการ	-	๑๘๖,๖๕๘	-	-	๑๘๖,๖๕๘
๕๒	นางสาวจุรีรัตน์ นาคบำรุง	บริหารธุรกิจบัณฑิต	-	ผช.จพง.พัสดุ	-	-	ผช.จพง.พัสดุ	-	๑๒๖,๕๐๐	-	-	๑๒๖,๕๐๐
๕๓	นางสาวศศิสุดา นุ่มน้อย	บริหารธุรกิจบัณฑิต	-	ผช.จพง.จัดเก็บรายได้	-	-	ผช.จพง.จัดเก็บรายได้	-	๑๒๖,๕๐๐	-	-	๑๒๖,๕๐๐
๕๔	-	-	-	คณงานทั่วไป	-	-	คณงานทั่วไป	-	๑๐๘,๐๐๐	-	-	๑๐๘,๐๐๐ (ว่าง)
๕๕	-	-	-	คณงานทั่วไป	-	-	คณงานทั่วไป	-	๑๐๘,๐๐๐	-	-	๑๐๘,๐๐๐ (ว่าง)
๕๖	-	-	-	คณงานทั่วไป	-	-	คณงานทั่วไป	-	๑๐๘,๐๐๐	-	-	๑๐๘,๐๐๐ (ว่าง)

ลำดับที่	ชื่อ - สกุล	คุณวุฒิ	กรอบอัตรากำลังเดิม				กรอบอัตรากำลังใหม่				เงินเดือน			หมายเหตุ
			เลขที่ตำแหน่ง	ตำแหน่ง	ระดับ	เลขที่ตำแหน่ง	ตำแหน่ง	ระดับ	เงินเดือน	เงินประจำตำแหน่ง	เงินเพิ่มอื่น ๆ (เงินค่าตอบแทน)			
๕๕๗	นางสุพร เพชรราช	ประถมศึกษา		นักการภารโรง	-		นักการภารโรง	-	๑๐๘,๐๐๐	-	-	๑๐๘,๐๐๐	(ว่าง)	
	นางชวลิตร ทองรักษ์	ประถมศึกษา		นักการภารโรง	-		นักการภารโรง	-	๑๐๘,๐๐๐	-	-	๑๐๘,๐๐๐		
	นายชวลิตร ทองรักษ์	วิทยาศาสตร์บัณฑิต	๑๑-๒-๐๕-๒๑๓๐-๐๐๑	ผู้อำนวยการกองช่าง (นักบริหารงานช่าง)	ต้น	๑๑-๒-๐๕-๒๑๓๐-๐๐๑	ผู้อำนวยการกองช่าง (นักบริหารงานช่าง)	ต้น	๓๗๖,๐๘๐	๕๒,๐๐๐	-	๔๒๘,๐๘๐		
	นายบุญช่วย จันทร์ภา	วิทยาศาสตร์บัณฑิต	๑๑-๒-๐๕-๒๑๓๐-๐๐๒	หน.ฝ่ายแบบแผนและก่อสร้าง (นักบริหารงานช่าง)	ต้น	๑๑-๒-๐๕-๒๑๓๐-๐๐๒	หน.ฝ่ายแบบแผนและก่อสร้าง (นักบริหารงานช่าง)	ต้น	๔๖๒,๒๔๐	๑๘,๐๐๐	-	๔๘๐,๒๔๐		
	นายพิทักษ์ พูลศิลป์	วิทยาศาสตร์มหาบัณฑิต	๑๑-๒-๐๕-๓๗๐๑-๐๐๑	วิศวกรโยธา	ชก	๑๑-๒-๐๕-๓๗๐๑-๐๐๑	วิศวกรโยธา	ชก	๓๕๒,๗๒๐	-	-	๓๕๒,๗๒๐		
	นางสาวชนิสรา สันหัตถการ	รัฐศาสตรมหาบัณฑิต	๑๑-๒-๐๕-๔๑๐๑-๐๐๔	เจ้าพนักงานธุรการ	ชง	๑๑-๒-๐๕-๔๑๐๑-๐๐๔	เจ้าพนักงานธุรการ	ชง	๒๘๕,๘๔๐	-	-	๒๘๕,๘๔๐		
	นายศิริพงษ์ ประพฤติดี	วิทยาศาสตร์บัณฑิต	๑๑-๒-๐๕-๔๗๐๑-๐๐๑	นายช่างโยธา	ชง	๑๑-๒-๐๕-๔๗๐๑-๐๐๑	นายช่างโยธา	ชง	๒๓๗,๖๔๐	-	-	๒๓๗,๖๔๐		
	นายสมพร ทองพูล	รัฐศาสตรมหาบัณฑิต	๑๑-๒-๐๕-๔๗๐๑-๐๐๒	นายช่างโยธา	ชง	๑๑-๒-๐๕-๔๗๐๑-๐๐๒	นายช่างโยธา	ชง	๒๕๕,๒๘๐	-	-	๒๕๕,๒๘๐		
	นายปิยะ คงเดช	ประกาศนียบัตรวิชาชีพชั้นสูง	๑๑-๒-๐๕-๔๗๐๖-๐๐๑	นายช่างไฟฟ้า	อศ	๑๑-๒-๐๕-๔๗๐๖-๐๐๑	นายช่างไฟฟ้า	อศ	๒๗๑,๔๔๐	-	-	๒๗๑,๔๔๐		
	นายสุดงศักดิ์ จิตมรงค์	ประกาศนียบัตรวิชาชีพชั้นสูง		ผช.จพง.ธุรการ	-		ผช.จพง.ธุรการ	-	๑๒๖,๕๐๐	-	-	๑๒๖,๕๐๐		
	นายพงศกร รัชต์ดำ	ประกาศนียบัตรวิชาชีพชั้นสูง		ผช.นายช่างโยธา	-		ผช.นายช่างโยธา	-	๑๒๖,๕๐๐	-	-	๑๒๖,๕๐๐		

ลำดับที่	ชื่อ - สกุล	คุณวุฒิ	กรอบอัตรากำลังเดิม				กรอบอัตรากำลังใหม่				เงินเดือน				หมายเหตุ
			เลขที่ตำแหน่ง	ตำแหน่ง	ระดับ	เลขที่ตำแหน่ง	ตำแหน่ง	ระดับ	เงินเดือน	เงินประจำตำแหน่ง	เงินเพิ่มอื่น ๆ / (เงินค่าตอบแทน)	รวม			
๑๘	นายปรีชา นิงน้อย	ประกาศนียบัตรวิชาชีพชั้นสูง	-	พนักงานขับรถยนต์	-	พนักงานขับรถยนต์	-	๑๐๓,๕๐๐	-	-	๑๐๓,๕๐๐				
๑๙	นายบุญมี	ประถมศึกษา	-	คณงานทั่วไป	-	คณงานทั่วไป	-	๑๐๘,๐๐๐	-	-	๑๐๘,๐๐๐				
๒๐	นายวินัย นิงน้อย	มัธยมศึกษาตอนต้น	-	พนักงานขับรถยนต์	-	พนักงานขับรถยนต์	-	๑๐๘,๐๐๐	-	-	๑๐๘,๐๐๐			(ว่าง)	
๒๑	นายรุ่งทิวา พรหมภินท์	ประกาศนียบัตรวิชาชีพ	-	คณงานทั่วไป	-	คณงานทั่วไป	-	๑๐๘,๐๐๐	-	-	๑๐๘,๐๐๐				
๒๒	นางสาวพรศยา จันทร์ส่องแสง	ประกาศนียบัตรวิชาชีพ	-	คณงานทั่วไป	-	คณงานทั่วไป	-	๑๐๘,๐๐๐	-	-	๑๐๘,๐๐๐				
๒๓	นายวรรณศักดิ์ แดงละอูน	มัธยมศึกษาตอนต้น	-	คณงานทั่วไป	-	คณงานทั่วไป	-	๑๐๘,๐๐๐	-	-	๑๐๘,๐๐๐				
๒๔	นายสาคร พุทธิวรรณ	ประถมศึกษา	-	คณงานทั่วไป	-	คณงานทั่วไป	-	๑๐๘,๐๐๐	-	-	๑๐๘,๐๐๐				
๒๕	นายถวัลย์ ปุณเฑียร	มัธยมศึกษาตอนต้น	-	คณงาน	-	คณงาน	-	๑๐๘,๐๐๐	-	-	๑๐๘,๐๐๐				
กองสาธารณสุขและสิ่งแวดล้อม			๑๑-๒-๐๖-๒๑๐๕-๐๐๑	ผู้อำนวยการกองสาธารณสุขฯ (นักบริหารงานสาธารณสุขฯ)	กลาง	๑๑-๒-๐๖-๒๑๐๕-๐๐๑	ผู้อำนวยการกองสาธารณสุขฯ (นักบริหารงานสาธารณสุขฯ)	กลาง	๕๓๘,๒๐๐	๖๗,๒๐๐	๖๗,๒๐๐	๖๗๒,๖๐๐	(ว่าง)		
			๑๑-๒-๐๖-๒๑๐๕-๐๐๓	นักบริหารงานสาธารณสุขฯ	ต้น	๑๑-๒-๐๖-๒๑๐๕-๐๐๓	นักบริหารงานสาธารณสุขฯ	ต้น	๖๕,๖๐๐	๓,๐๐๐	-	๖๘,๖๐๐	(ว่าง)		

ลำดับที่	ชื่อ - สกุล	คุณวุฒิ	กรอบอัตราค่าจ้างเดิม			กรอบอัตราค่าจ้างใหม่			เงินเดือน		หมายเหตุ	
			เลขที่ตำแหน่ง	ตำแหน่ง	ระดับ	เลขที่ตำแหน่ง	ตำแหน่ง	ระดับ	เงินเดือน	เงินประจำตำแหน่ง		เงินเพิ่มขึ้น / (เงินค่าตอบแทน)
๑๙	นายยุทธนา รัตนเมธี	ศาสตราจารย์พิเศษระดับศาสตราจารย์	๑๑-๒-๐๖-๒๑๐๔-๐๐๒	หน.ฝ่ายบริหารงานสาธารณสุข (นักบริหารงานสาธารณสุขฯ)	ต้น	๑๑-๒-๐๖-๒๑๐๔-๐๐๒	หน.ฝ่ายบริหารงานสาธารณสุข (นักบริหารงานสาธารณสุขฯ)	ต้น	๓๒๖,๖๔๐	๑๘,๐๐๐	-	๓๔๔,๖๔๐
๒๐	นางสาววราภรณ์ พรหมหาญ	วิทยาศาสตร์บัณฑิต	๑๑-๒-๐๖-๓๖๐๒-๐๐๑	พยาบาลวิชาชีพ	ชก	๑๑-๒-๐๖-๓๖๐๒-๐๐๑	พยาบาลวิชาชีพ	ชก	๓๖๒,๖๔๐	๔๒,๐๐๐	๓๔,๖๐๐	๔๔๔,๒๔๐
๒๑	นางสาวศิริภา มณีแดง	วิทยาศาสตร์บัณฑิต	๑๑-๒-๐๖-๓๖๐๒-๐๐๑	นักวิชาการสุขาภิบาล	ชก	๑๑-๒-๐๖-๓๖๐๒-๐๐๑	นักวิชาการสุขาภิบาล	ชก	๓๒๓,๗๖๐	-	-	๓๒๓,๗๖๐
๒๒	นายสุรพันธ์ แจ่มประวิทย์	รัฐประศาสนศาสตรบัณฑิต	๑๑-๒-๐๖-๔๑๐๑-๐๐๕	เจ้าพนักงานธุรการ	ชง	๑๑-๒-๐๖-๔๑๐๑-๐๐๕	เจ้าพนักงานธุรการ	ชง	๒๖๘,๘๘๐	-	-	๒๖๘,๘๘๐
๒๓	นางสุนิสา ภูประเสริฐ	ปวท.	๑๑-๒-๐๖-๔๖๑๐-๐๐๑	สัตวแพทย์	อศ	๑๑-๒-๐๖-๔๖๑๐-๐๐๑	สัตวแพทย์	อศ	๓๕๒,๗๒๐	-	-	๓๕๒,๗๒๐
๒๔	นายสัมพันธ์ จันทรมณี	มัธยมศึกษาตอนต้น	-	พนักงานขับรถยนต์	-	-	พนักงานขับรถยนต์	-	๒๖๖,๗๖๐	-	-	๒๖๖,๗๖๐
๒๕	นางสมใจ เรืองจันทร์	ประกาศนียบัตรวิชาชีพ	-	คนงาน	-	-	คนงาน	-	๒๓๖,๖๔๐	-	-	๒๓๖,๖๔๐
๒๖	นางสาวณัฐช เมื่อน้อย	วิทยาศาสตร์บัณฑิต	-	ผู้ช่วยพยาบาลวิชาชีพ	-	-	ผู้ช่วยพยาบาลวิชาชีพ	-	๑๘๐,๐๐๐	-	-	๑๘๐,๐๐๐
๒๗	นางสาวจริญญา ทองแพง	ประกาศนียบัตรวิชาชีพ	-	ผช.จพง.สาธารณสุข	-	-	ผช.จพง.สาธารณสุข	-	๑๒๖,๕๐๐	-	-	๑๒๖,๕๐๐
๒๘	นายอำนาจ เกตุเล็ก	ศิลปศาสตรบัณฑิต	-	คนงานทั่วไป	-	-	คนงานทั่วไป	-	๑๐๘,๐๐๐	-	-	๑๐๘,๐๐๐
๒๙	นายพกร นิสภา	ประถมศึกษา	-	นักการภารโรง	-	-	นักการภารโรง	-	๑๐๘,๐๐๐	-	-	๑๐๘,๐๐๐
๓๐	-	ประถมศึกษา	-	คนงานประจำรถขยะ	-	-	คนงานประจำรถขยะ	-	๑๐๘,๐๐๐	-	-	๑๐๘,๐๐๐

ลำดับที่	ชื่อ - สกุล	คุณวุฒิ	กรอบอัตรากำลังเดิม			กรอบอัตรากำลังใหม่			เงินเดือน			หมายเหตุ
			เลขที่ตำแหน่ง	ตำแหน่ง	ระดับ	เลขที่ตำแหน่ง	ตำแหน่ง	ระดับ	เงินเดือน	เงินประจำตำแหน่ง	เงินเพิ่มอื่น ๆ / (เงินค่าตอบแทน)	
๑๓๑	นายพินิต กาละสังข์	ประณตศึกษา	-	พนักงานขับรถยนต์	-	เงินเดือน	-	-	-	เงินเดือน		
๑๓๒	รองศาสตราจารย์ นางสาววิมลทิพย์ วัฒนทรัพย์	ศึกษาศาสตรมหาบัณฑิต	๑๑-๒-๐๘-๒๑๐๗-๐๐๑ (นักบริหารงานการศึกษา)	ผู้ช่วยผู้อำนวยการกองการศึกษา (นักบริหารงานการศึกษา)	กลาง	๑๑-๒-๐๘-๒๑๐๗-๐๐๑ (นักบริหารงานการศึกษา)	ผู้ช่วยผู้อำนวยการกองการศึกษา (นักบริหารงานการศึกษา)	กลาง	๕๓๘๘,๒๐๐	๖๗,๒๐๐	๖๗,๒๐๐	๖๗๒,๖๐๐ (ว่าง)
๑๓๓	นางสาววิมลทิพย์ วัฒนทรัพย์	ศึกษาศาสตรมหาบัณฑิต	๑๑-๒-๐๘-๒๑๐๗-๐๐๒ (นักบริหารงานการศึกษา)	หัวหน้าฝ่ายบริหารงานการศึกษา (นักบริหารงานการศึกษา)	ต้น	๑๑-๒-๐๘-๒๑๐๗-๐๐๒ (นักบริหารงานการศึกษา)	หัวหน้าฝ่ายบริหารงานการศึกษา (นักบริหารงานการศึกษา)	ต้น	๓๔๘๘,๓๒๐	๑๘,๐๐๐	-	๓๖๗,๓๒๐
๑๓๔	นางสาววิมลทิพย์ วัฒนทรัพย์	ศึกษาศาสตรมหาบัณฑิต	๑๑-๒-๐๘-๒๑๐๑-๐๐๖	เจ้าพนักงานธุรการ	ங	๑๑-๒-๐๘-๒๑๐๑-๐๐๖	เจ้าพนักงานธุรการ	ங	๒๖๔,๔๘๐	-	-	๒๖๔,๔๘๐
๑๓๕	นางอุทัย คลีเกษร	ศึกษาศาสตรบัณฑิต	๘๖-๒-๐๐๔๗	ครู	คศ.๑	๘๖-๒-๐๐๔๗	ครู	คศ.๑	๒๖๘,๔๐๐	-	-	๒๖๘,๔๐๐
๑๓๖	นางสาวอภิญญา ศรีพิศ	ศึกษาศาสตรบัณฑิต	๘๖-๒-๐๐๔๘	ครู	คศ.๑	๘๖-๒-๐๐๔๘	ครู	คศ.๑	๒๘๐,๓๒๐	-	-	๒๘๐,๓๒๐
๑๓๗	นางปิยะมาศ อรุณสาร	ศึกษาศาสตรบัณฑิต	๘๖-๒-๐๐๔๙	ครูผู้ดูแลเด็ก	ครูผู้ช่วย	๘๖-๒-๐๐๔๙	ครูผู้ดูแลเด็ก	ครูผู้ช่วย	๑๙๔,๒๘๐	-	-	๑๙๔,๒๘๐
๑๓๘	นางสาววิไลภา ประสมทอง	ศึกษาศาสตรบัณฑิต	๘๖-๒-๐๐๔๕	ครู	คศ.๑	๘๖-๒-๐๐๔๕	ครู	คศ.๑	๒๐๙,๘๘๐	-	-	๒๐๙,๘๘๐
๑๓๙	นางพัชรา เขาวังเหล็ก	ศึกษาศาสตรบัณฑิต	๘๖-๒-๐๐๔๖	ครู	คศ.๑	๘๖-๒-๐๐๔๖	ครู	คศ.๑	๒๐๖,๒๘๐	-	-	๒๐๖,๒๘๐
๑๔๐	นางชุตินันชชา ไอบอ้อม	รัฐศาสตรบัณฑิต	-	ผช.จพงธุรการ	-	-	ผช.จพงธุรการ	-	๑๒๖,๕๐๐	-	-	๑๒๖,๕๐๐
๑๔๑	-	-	-	คณงานทั่วไป	-	-	คณงานทั่วไป	-	๑๐,๘๐๐	-	-	๑๐,๘๐๐ (ว่าง)

ลำดับ	ชื่อ - สกุล	คุณวุฒิ	กรอบอัตรากำลังเดิม				กรอบอัตรากำลังใหม่				เงินเดือน			หมายเหตุ
			เลขที่ตำแหน่ง	ตำแหน่ง	ระดับ	เลขที่ตำแหน่ง	ตำแหน่ง	ระดับ	เงินเดือน	เงินประจำตำแหน่ง	เงินพิเศษอื่น ๆ / (เงินค่าตอบแทน)			
๐๒				คนงานทั่วไป	-		คนงานทั่วไป	-	๑๐,๘๐๐	-	-	๑๐,๘๐๐	(ว่าง)	
๐๓	นางสาวพรธมนิกา แก้วภคตุ	บริหารธุรกิจบัณฑิต		คนงานทั่วไป	-		คนงานทั่วไป	-	๑๐,๘๐๐	-	-	๑๐,๘๐๐		
๐๔	นางสาววิชัยบุตร ศรีพิศ	บริหารธุรกิจบัณฑิต		ผู้ดูแลเด็ก	-		ผู้ดูแลเด็ก	-	๑๓,๘๖๐	-	-	๑๓,๘๖๐		
๐๕	นางปรีดา ชูมณี	ศึกษาศาสตร์บัณฑิต		ผู้ดูแลเด็ก	-		ผู้ดูแลเด็ก	-	๑๓,๘๖๐	-	-	๑๓,๘๖๐		
๐๖	นางพวงมา วงศ์สุวัฒน์	บริหารธุรกิจบัณฑิต		ผู้ดูแลเด็ก	-		ผู้ดูแลเด็ก	-	๑๓,๘๖๐	-	-	๑๓,๘๖๐		
๐๗	นายถวัลย์ตันันต์ เสาวรส	ศึกษาศาสตร์บัณฑิต		ผู้ดูแลเด็ก	-		ผู้ดูแลเด็ก	-	๑๔,๑๒๐	-	-	๑๔,๑๒๐		
๐๘	นายศราวุธ แดงเดช	วิทยาศาสตร์บัณฑิต		ผู้ดูแลเด็ก	-		ผู้ดูแลเด็ก	-	๑๐,๓,๔๐๐	-	-	๑๐,๓,๔๐๐		
๐๙	นายรัชชัย สมเจริญ	บัญชีบัณฑิต	๑๑-๒-๑๒-๓๒๐๕-๐๐๑	นักวิชาการตรวจสอบภายใน	ปก	๑๑-๒-๑๒-๓๒๐๕-๐๐๑	นักวิชาการตรวจสอบภายใน	ปก	๕๘,๔๕๐	-	-	๕๘,๔๕๐		

