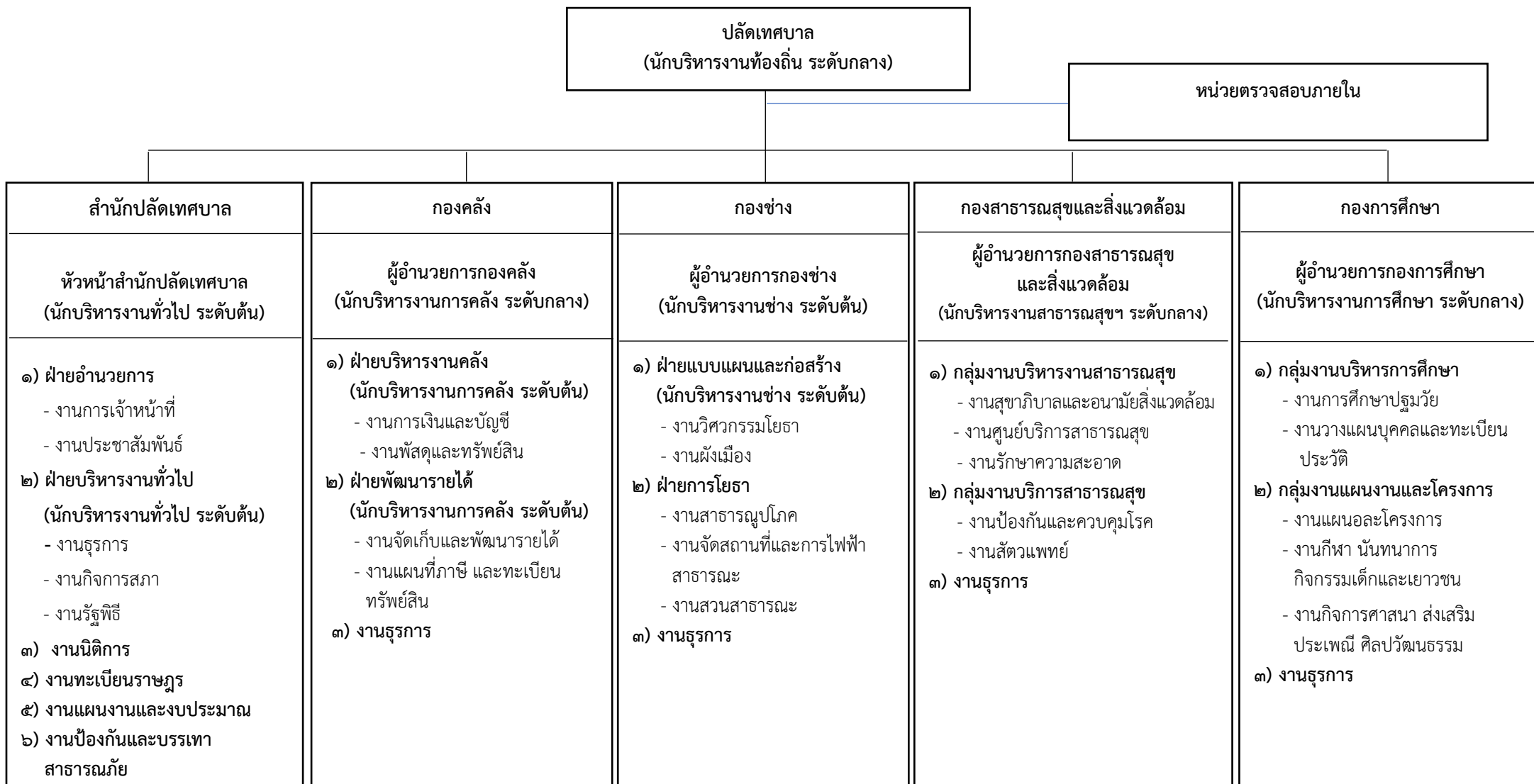


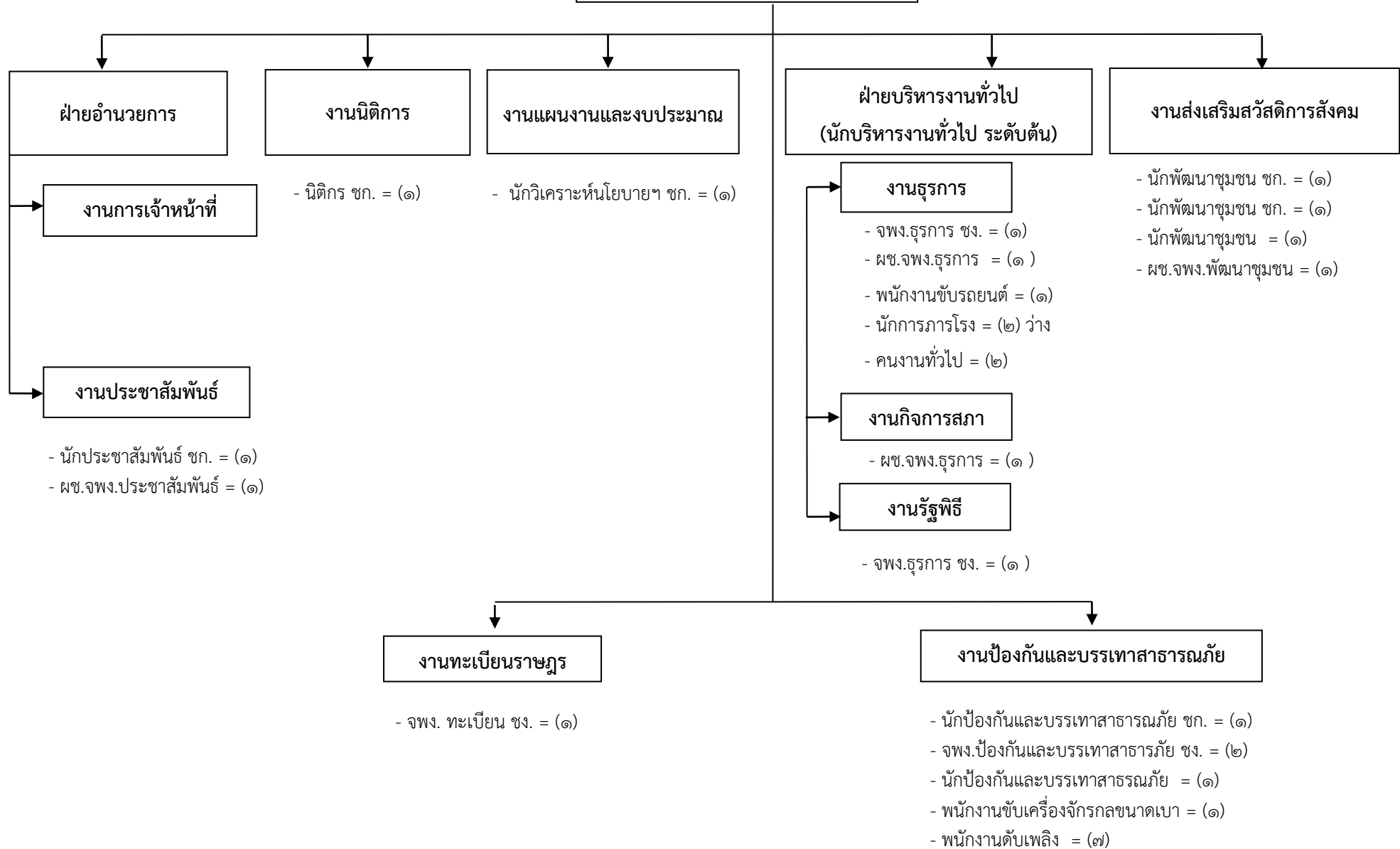
## แผนภูมิโครงสร้างการแบ่งส่วนราชการตามแผนอัตรากำลัง ๓ ปี

### โครงสร้างส่วนราชการและระดับตำแหน่งของเทศบาลตำบลวังไผ่



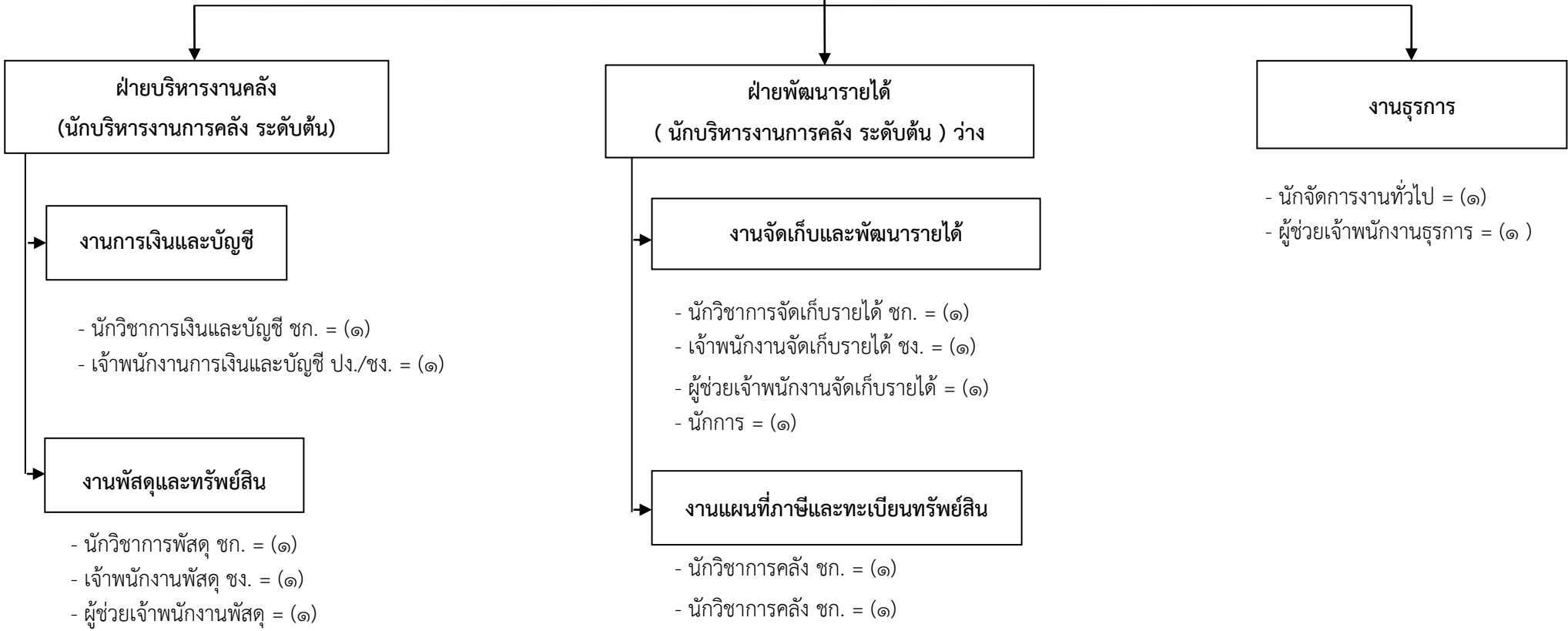
# โครงสร้างสำนักปลัดเทศบาล

หัวหน้าสำนักปลัดเทศบาล  
(นักบริหารงานทั่วไป ระดับต้น)



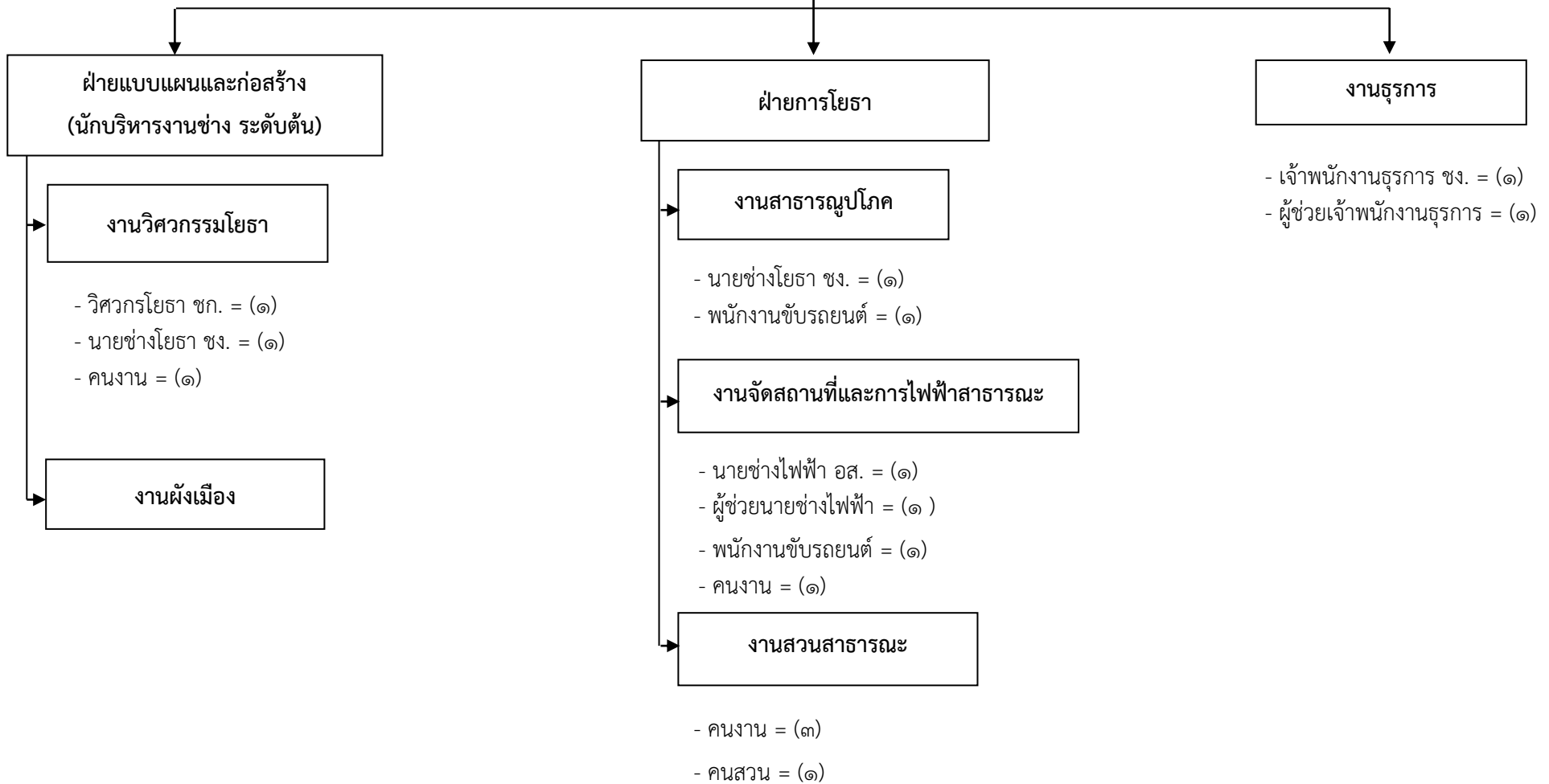
# โครงสร้างกองคลัง

ผู้อำนวยการกองคลัง  
(นักบริหารงานการคลัง ระดับกลาง)



# โครงสร้างกองช่าง

ผู้อำนวยการกองช่าง  
(นักบริหารงานช่าง ระดับต้น)



# โครงสร้างกองการศึกษา

ผู้อำนวยการกองการศึกษา  
(นักบริหารงานการศึกษา ระดับกลาง)

กลุ่มงานแผนงานและโครงการ

กลุ่มงานบริหารการศึกษา

งานแผนและโครงการ

งานธุรการ

งานการศึกษาปฐมวัย

- ผอ.ศูนย์พัฒนาเด็กเล็ก = (๑) (ว่าง)
- ครู คศ.๒ = (๓)
- ครู คศ.๑ = (๒)
- ผู้ดูแลเด็ก = (๕)

งานวางแผนบุคคลและทะเบียนประวัติ

- นักวิชาการศึกษา ชก = (๑)

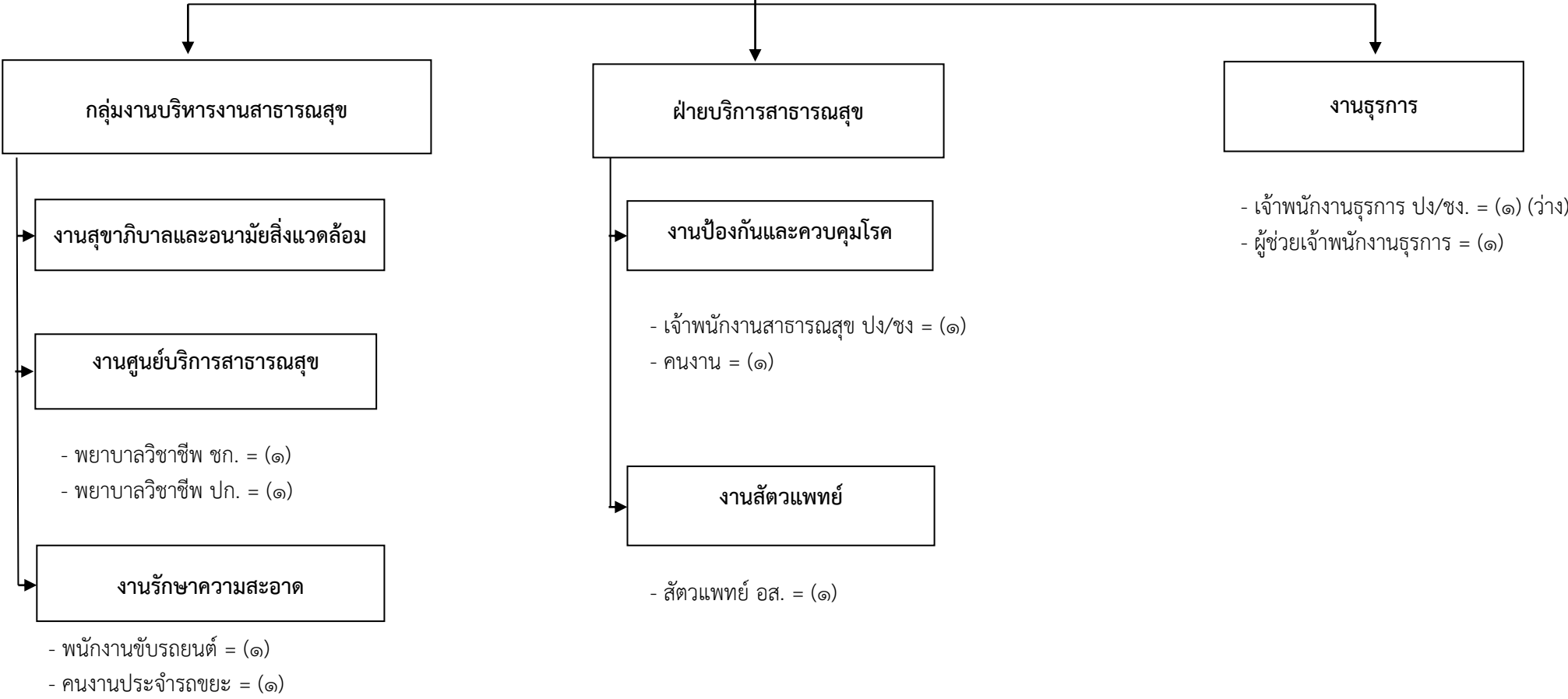
งานกีฬา นันทนาการ  
กิจกรรมเด็กและเยาวชน

- เจ้าพนักงานธุรการ ชง. = (๑)
- ผู้ช่วยเจ้าพนักงานธุรการ = (๒)
- คนงาน = (๑)

งานกิจการศาสนา ส่งเสริมประเพณี  
ศิลปวัฒนธรรม

# โครงสร้างกองสาธารณสุขและสิ่งแวดล้อม

ผู้อำนวยการกองสาธารณสุขและสิ่งแวดล้อม  
(นักบริหารงานสาธารณสุขและสิ่งแวดล้อม ระดับกลาง)



โครงสร้างหน่วยตรวจสอบภายใน

งานตรวจสอบภายใน