



โครงสร้างการแบ่งส่วนราชการ

เทศบาลตำบลวังไผ่
อำเภอเมืองชุมพร จังหวัดชุมพร

๘. โครงสร้างการกำหนดส่วนราชการ

จากการที่เทศบาลตำบลวังไผ่ ได้กำหนดภารกิจหลักและภารกิจรองที่จะดำเนินการ โดยเทศบาลตำบลวังไผ่ ได้กำหนดตำแหน่งของพนักงานเทศบาล และพนักงานจ้างให้ตรงกับภารกิจดังกล่าว ซึ่งในระยะแรก การกำหนดโครงสร้างส่วนราชการที่จะรองรับการดำเนินการตามภารกิจนั้น อาจกำหนดเป็นภารกิจอยู่ในงาน หรือกำหนดเป็นฝ่ายในระยะต่อไปเมื่อมีการดำเนินการตามภารกิจนั้น โดยจะต้องดำเนินการแก้ไขปัญหาภายใต้กรอบอำนาจหน้าที่ที่กำหนดไว้ในพระราชบัญญัติเทศบาล พ.ศ. ๒๔๙๖ และที่แก้ไขเพิ่มเติมถึงปัจจุบัน และพระราชบัญญัติกำหนดแผนและขั้นตอนการกระจายอำนาจให้แก่องค์กรปกครองส่วนท้องถิ่น พ.ศ. ๒๕๔๒ โดยมีการกำหนดโครงสร้างส่วนราชการ ดังนี้

๘.๑ เทศบาลตำบลวังไผ่ ได้กำหนดโครงสร้างการกำหนดส่วนราชการไว้ ดังนี้

โครงสร้างตามแผนอัตรากำลังปัจจุบัน	โครงสร้างตามแผนอัตรากำลังใหม่	หมายเหตุ
<p>๑. สำนักปลัดเทศบาล</p> <p>๑.๑ ฝ่ายอำนวยการ</p> <ul style="list-style-type: none"> - งานการเจ้าหน้าที่ - งานประชาสัมพันธ์และการท่องเที่ยว <p>๑.๒ ฝ่ายบริหารงานทั่วไป</p> <ul style="list-style-type: none"> - งานธุรการ - งานกิจการสภา - งานรัฐพิธี <p>๑.๓ งานนิติการ</p> <p>๑.๔ งานทะเบียนราษฎร</p> <p>๑.๕ งานแผนและงบประมาณ</p> <p>๑.๖ งานป้องกันและบรรเทาสาธารณภัย</p> <p>๑.๗ งานส่งเสริมสวัสดิการสังคม</p>	<p>๑. สำนักปลัดเทศบาล</p> <p>๑.๑ ฝ่ายอำนวยการ</p> <ul style="list-style-type: none"> - งานการเจ้าหน้าที่ - งานประชาสัมพันธ์ <p>๑.๒ ฝ่ายบริหารงานทั่วไป</p> <ul style="list-style-type: none"> - งานธุรการ - งานกิจการสภา - งานรัฐพิธี <p>๑.๓ งานนิติการ</p> <p>๑.๔ งานทะเบียนราษฎร</p> <p>๑.๕ งานแผนงานและงบประมาณ</p> <p>๑.๖ งานป้องกันและบรรเทาสาธารณภัย</p> <p>๑.๗ งานส่งเสริมสวัสดิการสังคม</p>	
<p>๒. กองคลัง</p> <p>๒.๑ ฝ่ายบริหารงานคลัง</p> <ul style="list-style-type: none"> - งานการเงินและบัญชี - งานพัสดุและทรัพย์สิน <p>๒.๒ ฝ่ายพัฒนารายได้</p> <ul style="list-style-type: none"> - งานจัดเก็บและพัฒนารายได้ - งานแผนที่ภาษีและทะเบียนทรัพย์สิน <p>๒.๓ งานธุรการ</p>	<p>๒. กองคลัง</p> <p>๒.๑ ฝ่ายบริหารงานคลัง</p> <ul style="list-style-type: none"> - งานการเงินและบัญชี - งานพัสดุและทรัพย์สิน <p>๒.๒ ฝ่ายพัฒนารายได้</p> <ul style="list-style-type: none"> - งานจัดเก็บและพัฒนารายได้ - งานแผนที่ภาษีและทะเบียนทรัพย์สิน <p>๒.๓ งานธุรการ</p>	

โครงสร้างตามแผนอัตรากำลังปัจจุบัน	โครงสร้างตามแผนอัตรากำลังใหม่	หมายเหตุ
<p>๓. กองช่าง</p> <p>๓.๑ ฝ่ายแบบแผนและก่อสร้าง</p> <ul style="list-style-type: none"> - งานวิศวกรรมโยธา - งานผังเมือง <p>๓.๒ ฝ่ายการโยธา</p> <ul style="list-style-type: none"> - งานสาธารณูปโภค - งานจัดสถานที่และการไฟฟ้าสาธารณะ - งานสวนสาธารณะ <p>๓.๓ งานธุรการ</p>	<p>๓. กองช่าง</p> <p>๓.๑ ฝ่ายแบบแผนและก่อสร้าง</p> <ul style="list-style-type: none"> - งานวิศวกรรมโยธา - งานผังเมือง <p>๓.๒ ฝ่ายการโยธา</p> <ul style="list-style-type: none"> - งานสาธารณูปโภค - งานจัดสถานที่และการไฟฟ้าสาธารณะ - งานสวนสาธารณะ <p>๓.๓ งานธุรการ</p>	
<p>๔. กองสาธารณสุขและสิ่งแวดล้อม</p> <p>๔.๑ ฝ่ายบริหารงานสาธารณสุข</p> <ul style="list-style-type: none"> - งานสุขาภิบาลและอนามัยสิ่งแวดล้อม - งานรักษาความสะอาด <p>๔.๒ ฝ่ายบริการสาธารณสุข</p> <ul style="list-style-type: none"> - งานศูนย์บริการสาธารณสุข - งานป้องกันและควบคุมโรค - งานสัตวแพทย์ <p>๔.๓ งานธุรการ</p>	<p>๔. กองสาธารณสุขและสิ่งแวดล้อม</p> <p>๔.๑ กลุ่มงานบริหารงานสาธารณสุข</p> <ul style="list-style-type: none"> - งานสุขาภิบาลและอนามัยสิ่งแวดล้อม - งานศูนย์บริการสาธารณสุข - งานรักษาความสะอาด <p>๔.๒ กลุ่มงานบริการสาธารณสุข</p> <ul style="list-style-type: none"> - งานป้องกันและควบคุมโรค - งานสัตวแพทย์ <p>๔.๓ งานธุรการ</p>	
<p>๕. กองการศึกษา</p> <p>๕.๑ ฝ่ายบริหารการศึกษา</p> <ul style="list-style-type: none"> - งานแผนและโครงการ - งานวางแผนบุคคลและทะเบียนประวัติ - งานการศึกษาปฐมวัย - งานกิจการศาสนา ส่งเสริมประเพณี ศิลปวัฒนธรรม - งานกีฬา นันทนาการ กิจกรรมเด็ก และเยาวชน <p>๕.๒ งานธุรการ</p>	<p>๕. กองการศึกษา</p> <p>๕.๑ กลุ่มงานบริหารการศึกษา</p> <ul style="list-style-type: none"> - งานวางแผนบุคคลและทะเบียนประวัติ - งานการศึกษาปฐมวัย <p>๕.๒ กลุ่มงานแผนงานและโครงการ</p> <ul style="list-style-type: none"> - งานแผนและโครงการ - งานกีฬา นันทนาการ กิจกรรมเด็ก และเยาวชน - งานกิจการศาสนา ส่งเสริมประเพณี ศิลปวัฒนธรรม <p>๕.๓ งานธุรการ</p>	
<p>๖. หน่วยงานตรวจสอบภายใน</p>	<p>๖. หน่วยงานตรวจสอบภายใน</p>	

๘.๒ การวิเคราะห์การกำหนดตำแหน่ง

เทศบาลตำบลวังไผ่ ได้ทำการวิเคราะห์การกำหนดตำแหน่งจากภารกิจที่จะดำเนินการในแต่ละส่วนราชการ ในระยะเวลา ๓ ปีข้างหน้า ซึ่งเป็นการสะท้อนให้เห็นว่าปริมาณงานในแต่ละส่วนราชการมีเท่าใด เพื่อนำมาวิเคราะห์ ในการจัดทำแผนอัตรากำลัง ๓ ปี ประจำปีงบประมาณ พ.ศ. ๒๕๖๗ - ๒๕๖๙ ของเทศบาล ให้เป็นไปด้วยความเรียบร้อย จึงได้ปรับปรุงแผนอัตรากำลัง ๓ ปี ประจำปีงบประมาณ พ.ศ. ๒๕๖๗ - ๒๕๖๙ ฉบับปรับปรุงครั้งที่ ๑ ประจำปีงบประมาณ พ.ศ. ๒๕๖๗ ดังนี้

กรอบอัตรากำลัง ๓ ปี ประจำปีงบประมาณ พ.ศ. ๒๕๖๗ - ๒๕๖๙

ฉบับปรับปรุงครั้งที่ ๑ ประจำปีงบประมาณ พ.ศ. ๒๕๖๗

ส่วนราชการ	กรอบอัตรากำลังเดิม	อัตรากำลังที่คาดว่าจะต้องใช้ในช่วงระยะเวลา ๓ ปี ข้างหน้า			อัตรากำลังคนเพิ่ม/ลด			หมายเหตุ
		๒๕๖๗	๒๕๖๘	๒๕๖๙	๒๕๖๗	๒๕๖๘	๒๕๖๙	
พนักงานเทศบาล								
นักบริหารงานท้องถิ่น ระดับกลาง (ปลัดเทศบาล)	๑	๑	๑	๑	-	-	-	
สำนักปลัดเทศบาล								
พนักงานเทศบาล								
นักบริหารงานทั่วไป ระดับต้น (หน.สำนักปลัดเทศบาล)	๑	๑	๑	๑	-	-	-	
นักบริหารงานทั่วไป ระดับต้น (หน.ฝ่ายบริหารงานทั่วไป)	๑	๑	๑	๑	-	-	-	
นักวิเคราะห์นโยบายและแผนปฏิบัติการ/ชำนาญการ	๑	๑	๑	๑	-	-	-	
นิติกรปฏิบัติการ/ชำนาญการ	๑	๑	๑	๑	-	-	-	
นักประชาสัมพันธ์ปฏิบัติการ/ชำนาญการ	๑	๑	๑	๑	-	-	-	
นักพัฒนาชุมชนปฏิบัติการ/ชำนาญการ	๒	๒	๒	๒	-	-	-	
นักป้องกันและบรรเทาสาธารณภัยปฏิบัติการ/ชำนาญการ	๑	๑	๑	๑	-	-	-	
เจ้าพนักงานธุรการปฏิบัติงาน/ชำนาญงาน	๒	๒	๒	๒	-	-	-	
เจ้าพนักงานทะเบียนปฏิบัติงาน/ชำนาญงาน	๑	๑	๑	๑	-	-	-	
เจ้าพนักงานป้องกันฯปฏิบัติงาน/ชำนาญงาน	๒	๒	๒	๒	-	-	-	
ลูกจ้างประจำ								
นักพัฒนาชุมชน	๑	๑	๑	๑	-	-	-	
นักป้องกันและบรรเทาสาธารณภัย	๑	๑	๑	๑	-	-	-	
พนักงานจ้างตามภารกิจ								
ผู้ช่วยเจ้าพนักงานประชาสัมพันธ์	๑	๑	๑	๑	-	-	-	
ผู้ช่วยเจ้าพนักงานพัฒนาชุมชน	๑	๑	๑	๑	-	-	-	
พนักงานขับเครื่องจักรกลขนาดเบา	๑	๑	๑	๑	-	-	-	
ผู้ช่วยเจ้าพนักงานธุรการ	๒	๒	๒	๒	-	-	-	
พนักงานดับเพลิง	๑	๑	๑	๑	-	-	-	
พนักงานทั่วไป								
คนงาน	๒	๒	๒	๒	-	-	-	
พนักงานดับเพลิง	๗	๗	๗	๗	-๑	-	-	ยุบเลิก ๑ อัตรากำลัง
พนักงานขับรถยนต์	๑	๑	๑	๑	-	-	-	

ส่วนราชการ	กรอบ อัตรา กำลัง เดิม	อัตราตำแหน่งที่คาดว่าจะ ต้องใช้ในช่วงระยะเวลา ๓ ปี ข้างหน้า			อัตรากำลังคน เพิ่ม/ลด			หมายเหตุ
		๒๕๖๔	๒๕๖๕	๒๕๖๖	๒๕๖๔	๒๕๖๕	๒๕๖๖	
กองคลัง								
พนักงานเทศบาล								
นักบริหารงานการคลัง ระดับกลาง (ผอ.กองคลัง)	๑	๑	๑	๑	-	-	-	
นักบริหารงานการคลัง ระดับต้น (หน.ฝ่ายบริหารงานคลัง)	๑	๑	๑	๑	-	-	-	
นักบริหารงานการคลัง ระดับต้น (หน.ฝ่ายพัฒนารายได้)	๑	๑	๑	๑	-	-	-	
นักวิชาการเงินและบัญชีปฏิบัติการ/ชำนาญการ	๑	๑	๑	๑	-	-	-	
เจ้าพนักงานการเงินและบัญชีปฏิบัติงาน/ชำนาญงาน	๑	๑	๑	๑	-	-	-	
นักวิชาการคลังปฏิบัติการ/ชำนาญการ	๒	๒	๒	๒	-	-	-	
นักวิชาการจัดเก็บรายได้ปฏิบัติการ/ชำนาญการ	๑	๑	๑	๑	-	-	-	
นักวิชาการพัสดุปฏิบัติการ/ชำนาญการ	๑	๑	๑	๑	-	-	-	
เจ้าพนักงานพัสดุปฏิบัติงาน/ชำนาญงาน	๑	๑	๑	๑	-	-	-	
เจ้าพนักงานจัดเก็บรายได้ปฏิบัติงาน/ชำนาญงาน	๑	๑	๑	๑	-	-	-	
ลูกจ้างประจำ								
นักจัดการงานทั่วไป	๑	๑	๑	๑	-	-	-	
พนักงานจ้างตามภารกิจ								
ผู้ช่วยเจ้าพนักงานพัสดุ	๑	๑	๑	๑	-	-	-	
ผู้ช่วยเจ้าพนักงานจัดเก็บรายได้	๑	๑	๑	๑	-	-	-	
ผู้ช่วยเจ้าพนักงานธุรการ	๑	๑	๑	๑	-	-	-	
พนักงานจ้างทั่วไป								
นักรการ	๑	๑	๑	๑	-	-	-	
กองช่าง								
พนักงานเทศบาล								
นักบริหารงานช่าง ระดับต้น (ผอ.กองช่าง)	๑	๑	๑	๑	-	-	-	
นักบริหารงานช่าง ระดับต้น (หน.ฝ่ายแบบแผนฯ)	๑	๑	๑	๑	-	-	-	
วิศวกรโยธาปฏิบัติการ/ชำนาญการ	๑	๑	๑	๑	-	-	-	
เจ้าพนักงานธุรการปฏิบัติงาน/ชำนาญงาน	๑	๑	๑	๑	-	-	-	
นายช่างโยธาอาวุโส	๒	๒	๒	๒	-	-	-	
นายช่างไฟฟ้าอาวุโส	๑	๑	๑	๑	-	-	-	
พนักงานจ้างตามภารกิจ								
พนักงานขับรถยนต์	๒	๒	๒	๒	-	-	-	
ผู้ช่วยเจ้าพนักงานธุรการ	๑	๑	๑	๑	-	-	-	
ผู้ช่วยนายช่างไฟฟ้า	๑	๑	๑	๑	-	-	-	
พนักงานจ้างทั่วไป								
คนงาน	๕	๕	๕	๕	-	-	-	
คนสวน	๑	๑	๑	๑	-	-	-	

ส่วนราชการ	กรอบ อัตรา กำลัง เดิม	อัตราตำแหน่งที่คาดว่าจะ ต้องใช้ในช่วงระยะเวลา ๓ ปี ข้างหน้า			อัตรากำลังคน เพิ่ม/ลด			หมายเหตุ
		๒๕๖๗	๒๕๖๘	๒๕๖๙	๒๕๖๗	๒๕๖๘	๒๕๖๙	
กองสาธารณสุขและสิ่งแวดล้อม พนักงานเทศบาล นักบริหารงานสาธารณสุขและสิ่งแวดล้อม ระดับกลาง (ผอ.กองสาธารณสุขและสิ่งแวดล้อม)	๑	๑	๑	๑	-	-	-	
นักบริหารงานสาธารณสุขและสิ่งแวดล้อม ระดับต้น (หน.ฝ่ายบริหารงานสาธารณสุข)	๑	๑	๑	๑	-๑	-	-	ว่างยุบเลิก
พยาบาลวิชาชีพปฏิบัติการ/ชำนาญการ	๒	๒	๒	๒	-	-	-	
เจ้าพนักงานธุรการปฏิบัติงาน/ชำนาญงาน (ว่างเมื่อ ๑ ตุลาคม ๒๕๖๕)	๑	๑	๑	๑	-	-	-	ว่าง
สัตวแพทย์อาวุโส	๑	๑	๑	๑	-	-	-	
เจ้าพนักงานสาธารณสุขปฏิบัติงาน/ชำนาญงาน	๑	๑	๑	๑	-	-	-	
ลูกจ้างประจำ พนักงานขับรถยนต์	๑	๑	๑	๑	-	-	-	
พนักงานจ้างตามภารกิจ ผู้ช่วยเจ้าพนักงานธุรการ	๑	๑	๑	๑	-	-	-	
คนงานประจำรถขยะ	๑	๑	๑	๑	-	-	-	
พนักงานขับรถยนต์	๑	๑	๑	๑	-	-	-	
พนักงานจ้างทั่วไป คนงาน	๑	๑	๑	๑	-	-	-	
กองการศึกษา พนักงานเทศบาล นักบริหารงานการศึกษา ระดับกลาง (ผอ.กองการกองการศึกษา)	๑	๑	๑	๑	-	-	-	
นักบริหารงานการศึกษา ระดับต้น (หน.ฝ่ายบริหารการศึกษา)	๑	๑	๑	๑	-๑	-	-	ว่างยุบเลิก
เจ้าพนักงานธุรการปฏิบัติงาน/ชำนาญงาน	๑	๑	๑	๑	-	-	-	
นักวิชาการศึกษาปฏิบัติการ/ชำนาญการ	๑	๑	๑	๑	-	-	-	
ผู้อำนวยการศูนย์พัฒนาเด็กเล็ก	๑	๑	๑	๑	-	-	-	ว่าง รอการจัด สรรจากกรม
ครู คศ.๒	๓	๓	๓	๓	-	-	-	
ครู คศ.๑	๒	๒	๒	๒	-	-	-	
พนักงานจ้างตามภารกิจ ผู้ดูแลเด็ก	๕	๕	๕	๕	-	-	-	
ผู้ช่วยเจ้าพนักงานธุรการ	๒	๒	๒	๒	-	-	-	

ส่วนราชการ	กรอบ อัตรา กำลัง เดิม	อัตราตำแหน่งที่คาดว่าจะต้องใช้ในช่วงระยะเวลา ๓ ปี ข้างหน้า			อัตรากำลังคน เพิ่ม/ลด			หมายเหตุ
		๒๕๖๗	๒๕๖๘	๒๕๖๙	๒๕๖๗	๒๕๖๘	๒๕๖๙	
พนักงานจ้างทั่วไป คนงาน	๑	๑	๑	๑	-	-	-	
หน่วยตรวจสอบภายใน	-	-	-		-	-	-	
รวม	๙๖	๙๖	๖๓	๙๖	-๓	-	-	

๙. ภาระค่าใช้จ่ายเกี่ยวกับเงินเดือนและประโยชน์ตอบแทนอื่น

ที่	ชื่อสายงาน	ระดับ ตำแหน่ง	จำนวน ทั้งหมด	จำนวนที่มีอยู่ปัจจุบัน			อัตราตำแหน่งที่คาดว่าจะต้องใช้ ในช่วงระยะ ๓ ปี ข้างหน้า			อัตรากำลังคน เพิ่ม/ลด			ค่าใช้จ่ายที่เพิ่มขึ้น (๒)			ค่าใช้จ่ายรวม (๓)			หมายเหตุ
				จำนวน (คน)	เงินเดือน (๑)	เงินประจำ ตำแหน่ง(๒)	๒๕๖๔	๒๕๖๕	๒๕๖๖	๒๕๖๔	๒๕๖๕	๒๕๖๖	๒๕๖๔	๒๕๖๕	๒๕๖๖	๒๕๖๔	๒๕๖๕	๒๕๖๖	
๑	ปลัดเทศบาล (นักบริหารงานท้องถิ่น)	กลาง	๑	๑	๕๐๓,๑๖๐	๑๖๘,๐๐๐	๑	๑	๑	-	-	-	๑๖,๔๔๐	๑๙,๕๖๐	๑๙,๕๖๐	๖๘๗,๖๐๐	๗๐๗,๑๖๐	๗๒๖,๗๒๐	๔๑,๙๓๐
สำนักปลัดเทศบาล (๐๑)																			
๒	หน.สำนักปลัดเทศบาล (นักบริหารงานทั่วไป)	ต้น	๑	๑	๓๘๒,๕๖๐	๔๒,๐๐๐	๑	๑	๑	-	-	-	๑๓,๔๔๐	๑๓,๓๒๐	๑๓,๓๒๐	๔๓๘,๐๐๐	๔๕๑,๓๒๐	๔๖๔,๖๔๐	๓๑,๘๘๐
๓	หัวหน้าฝ่ายธุรการ (นักบริหารงานทั่วไป)	ต้น	๑	๑	๓๙๖,๐๐๐	๑๘,๐๐๐	๑	๑	๑	-	-	-	๑๓,๓๒๐	๑๓,๓๒๐	๑๓,๐๘๐	๔๒๗,๓๒๐	๔๔๐,๖๔๐	๔๕๓,๗๒๐	๓๓,๐๐๐
๔	นักทรัพยากรบุคคล	ปก/ชก	๑	๑	๔๐๙,๓๒๐	๐	๑	๑	๑	-	-	-	๑๓,๓๒๐	๑๓,๐๘๐	๑๓,๒๐๐	๔๒๒,๖๔๐	๔๓๕,๗๒๐	๔๔๘,๙๒๐	๓๔,๑๑๐
๕	นักวิเคราะห์นโยบายและแผน	ปก/ชก	๑	-	๓๕๕,๓๒๐	๐	๑	๑	๑	-	-	-	๑๒,๐๐๐	๑๒,๐๐๐	๑๒,๐๐๐	๓๖๗,๓๒๐	๓๗๙,๓๒๐	๓๙๑,๓๒๐	๑๗,๒๙๐
๖	นักวิเคราะห์นโยบายและแผน	ปก/ชก	๑	๑	๓๕๖,๑๖๐	๐	๑	๑	๑	-	-	-	๑๓,๓๒๐	๑๓,๐๘๐	๑๓,๔๔๐	๓๖๙,๔๘๐	๓๘๒,๕๖๐	๓๙๖,๐๐๐	๒๙,๖๘๐
๗	นักจัดการงานทะเบียนและบัตร	ปก/ชก	๑	๑	๔๒๒,๖๔๐	๐	๑	๑	๑	-	-	-	๑๓,๐๘๐	๑๓,๒๐๐	๑๓,๓๒๐	๔๓๕,๗๒๐	๔๔๘,๙๒๐	๔๖๒,๒๔๐	๓๕,๒๒๐
๘	นิติกร	ปก/ชก	๑	๑	๓๐๕,๖๔๐	๐	๑	๑	๑	-	-	-	๑๑,๘๘๐	๑๒,๒๔๐	๑๒,๙๖๐	๓๑๗,๕๒๐	๓๒๒,๗๖๐	๓๓๑,๗๒๐	๒๕,๗๔๐
๙	นักประชาสัมพันธ์	ปก/ชก	๑	๑	๒๗๑,๒๐๐	๐	๑	๑	๑	-	-	-	๘,๘๘๐	๙,๐๐๐	๙,๓๒๐	๒๘๐,๐๘๐	๒๘๙,๐๘๐	๒๙๘,๔๔๐	๒๒,๖๐๐
๑๐	นักพัฒนาชุมชน	ปก/ชก	๑	๑	๓๘๒,๕๖๐	๐	๑	๑	๑	-	-	-	๑๓,๔๔๐	๑๓,๓๒๐	๑๓,๓๒๐	๓๙๖,๐๐๐	๔๐๙,๓๒๐	๔๒๒,๖๔๐	๓๑,๘๘๐
๑๑	นักพัฒนาชุมชน	ปก/ชก	๑	๑	๓๒๓,๗๖๐	๐	๑	๑	๑	-	-	-	๑๒,๖๐๐	๑๒,๙๖๐	๑๓,๓๒๐	๓๓๖,๓๒๐	๓๔๙,๓๒๐	๓๖๖,๖๔๐	๒๖,๙๘๐
๑๒	นักป้องกันบรรเทาสาธารณภัย	ปก/ชก	๑	๑	๒๙๓,๘๘๐	๐	๑	๑	๑	-	-	-	๑๑,๗๖๐	๑๑,๘๘๐	๑๒,๒๔๐	๓๐๕,๖๔๐	๓๑๗,๕๒๐	๓๒๙,๗๖๐	๒๔,๔๙๐
๑๓	เจ้าพนักงานธุรการ	ปง/ชง	๑	๑	๓๐๒,๒๘๐	๐	๑	๑	๑	-	-	-	๑๑,๑๖๐	๑๐,๙๒๐	๑๑,๑๖๐	๓๑๓,๔๔๐	๓๒๔,๓๒๐	๓๓๕,๕๒๐	๒๕,๑๙๐
๑๔	เจ้าพนักงานธุรการ	ปง/ชง	๑	๑	๒๓๔,๙๖๐	๐	๑	๑	๑	-	-	-	๙,๓๒๐	๙,๙๖๐	๑๐,๒๐๐	๒๔๔,๓๒๐	๒๕๔,๒๘๐	๒๖๔,๔๘๐	๑๙,๕๘๐
๑๕	เจ้าพนักงานทะเบียน	ปง/ชง	๑	๑	๓๒๙,๘๘๐	๐	๑	๑	๑	-	-	-	๑๑,๒๘๐	๑๐,๙๒๐	๑๑,๔๐๐	๓๔๑,๑๖๐	๓๕๒,๐๘๐	๓๖๓,๔๘๐	๒๗,๔๙๐
๑๖	เจ้าพนักงานป้องกัน	ปง/ชง	๑	๑	๓๕๗,๗๒๐	๐	๑	๑	๑	-	-	-	๑๑,๕๒๐	๑๑,๘๘๐	๑๒,๓๒๐	๓๖๙,๒๔๐	๓๘๑,๑๒๐	๓๙๓,๔๘๐	๒๙,๘๑๐
๑๗	เจ้าพนักงานป้องกัน	ปง/ชง	๑	๑	๒๕๙,๔๔๐	๐	๑	๑	๑	-	-	-	๑๐,๔๔๐	๑๐,๕๖๐	๑๐,๘๐๐	๒๖๙,๘๘๐	๒๘๐,๔๔๐	๒๙๑,๒๔๐	๒๑,๖๒๐
ลูกจ้างประจำ																			
๑๘	นักพัฒนาชุมชน	-	๑	๑	๒๒๑,๗๖๐	๐	๑	๑	๑	-	-	-	๗,๔๔๐	๗,๔๔๐	๗,๖๘๐	๒๒๙,๒๐๐	๒๓๖,๖๔๐	๒๔๔,๓๒๐	๑๘,๔๘๐
๑๙	นักป้องกันบรรเทาสาธารณภัย	-	๑	๑	๒๑๘,๒๘๐	๐	๑	๑	๑	-	-	-	๗,๒๐๐	๗,๔๔๐	๗,๕๖๐	๒๒๕,๘๘๐	๒๓๒,๙๒๐	๒๔๐,๔๘๐	๑๘,๑๙๐
๒๐	พนักงานขับรถยนต์	-	๑	๑	๒๓๖,๖๔๐	๐	๑	๑	๑	-	-	-	๗,๖๘๐	๗,๘๐๐	๑๐,๔๔๐	๒๔๔,๓๒๐	๒๕๒,๑๒๐	๒๖๒,๕๖๐	๑๙,๗๒๐

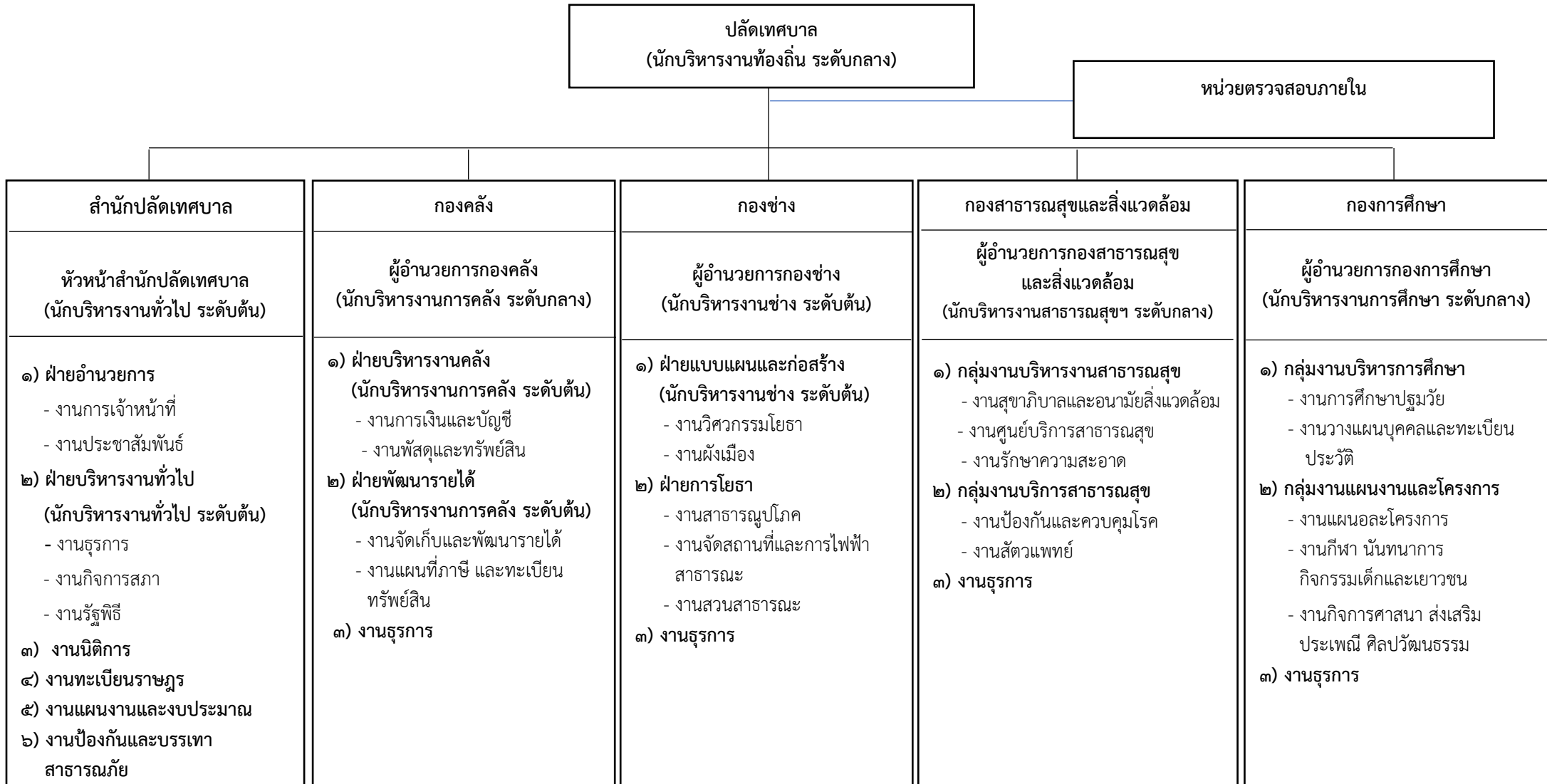
ที่	ชื่อสายงาน	ระดับ	จำนวน	จำนวนที่มีอยู่ปัจจุบัน			อัตราตำแหน่งที่คาดว่าจะต้องใช้			อัตรากำลังคน			ค่าใช้จ่ายที่เพิ่มขึ้น (๒)			ค่าใช้จ่ายรวม (๓)			หมายเหตุ	
				ตำแหน่ง	ทั้งหมด	จำนวน	ในช่วงระยะ ๓ ปี ข้างหน้า			เพิ่ม/ลด			๒๕๖๔	๒๕๖๕	๒๕๖๖	๒๕๖๔	๒๕๖๕	๒๕๖๖		
							(คน)	เงินเดือน (๑)	เงินประจำตำแหน่ง(๒)	๒๕๖๔	๒๕๖๕	๒๕๖๖								๒๕๖๔
	พนักงานจ้าง																			
๒๑	ผช.จพง.ประชาสัมพันธ์	ภารกิจ	๑	๑	๑๔๙,๒๘๐	๐	๑	๑	๑	-	-	-	๖,๐๐๐	๖,๒๔๐	๖,๔๘๐	๑๕๕,๒๘๐	๑๖๑,๕๒๐	๑๖๘,๐๐๐	๑๖๘,๔๔๐	
๒๒	ผช.จพง.พัฒนาชุมชน	ภารกิจ	๑	๑	๑๔๙,๒๘๐	๐	๑	๑	๑	-	-	-	๖,๐๐๐	๖,๒๔๐	๖,๔๘๐	๑๕๕,๒๘๐	๑๖๑,๕๒๐	๑๖๘,๐๐๐	๑๖๘,๔๔๐	
๒๓	พนักงานขับเครื่องจักรกลขนาดเบา	ภารกิจ	๑	๑	๑๒๑,๔๔๐	๐	๑	๑	๑	-	-	-	๔,๙๒๐	๕,๑๖๐	๕,๒๘๐	๑๒๖,๓๖๐	๑๓๑,๕๒๐	๑๓๖,๘๐๐	๑๓๖,๘๐๐	
๒๔	ผู้ช่วยเจ้าพนักงานธุรการ	ภารกิจ	๒	-	๒๗๖,๐๐๐	๐	๒	๒	๒	-	-	-	๐	๑๑,๐๔๐	๑๑,๐๔๐	๒๗๖,๐๐๐	๒๘๗,๐๔๐	๒๙๘,๐๘๐	๒๙๘,๐๘๐	๑๑,๕๐๐
๒๕	พนักงานดับเพลิง	ภารกิจ	๑	๑	๑๑๒,๘๐๐	๐	๑	๑	๑	-	-	-	๔,๕๖๐	๔,๘๐๐	๔,๙๒๐	๑๑๗,๓๖๐	๑๒๒,๑๖๐	๑๒๗,๐๘๐	๑๒๗,๐๘๐	๙,๔๐๐
๒๖	พนักงานดับเพลิง	ทั่วไป	๘	๘	๘๖๔,๐๐๐	๐	๘	๘	๘	-	-	-	๐	๐	๐	๘๖๔,๐๐๐	๘๖๔,๐๐๐	๘๖๔,๐๐๐	๘๖๔,๐๐๐	๙,๐๐๐
๒๗	นักการภารโรง	ทั่วไป	๒	๒	๒๑๖,๐๐๐	๐	๒	๒	๒	-	-	-	๐	๐	๐	๒๑๖,๐๐๐	๒๑๖,๐๐๐	๒๑๖,๐๐๐	๒๑๖,๐๐๐	๙,๐๐๐
๒๘	คนงานทั่วไป	ทั่วไป	๑	๑	๒๑๖,๐๐๐	๐	๒	๒	๒	-	-	-	๐	๐	๐	๒๑๖,๐๐๐	๒๑๖,๐๐๐	๒๑๖,๐๐๐	๒๑๖,๐๐๐	๙,๐๐๐
๒๙	พนักงานขับรถยนต์	ทั่วไป	๑	๑	๑๐๘,๐๐๐	๐	๑	๑	๑	-	-	-	๐	๐	๐	๑๐๘,๐๐๐	๑๐๘,๐๐๐	๑๐๘,๐๐๐	๑๐๘,๐๐๐	๙,๐๐๐
	กองคลัง (๐๔)																			
๓๐	ผอ.กองคลัง (นักบริหารงานการคลัง)	กลาง	๑	๑	๕๑๙,๖๐๐	๑๓๔,๔๐๐	๑	๑	๑	-	-	-	๑๙,๕๖๐	๑๙,๕๖๐	๑๙,๖๘๐	๖๗๓,๕๖๐	๖๙๓,๑๒๐	๗๑๒,๘๐๐	๗๑๒,๘๐๐	๔๓,๓๐๐
๓๑	หน.ฝ่ายพัฒนารายได้ (นักบริหารงานการคลัง)	ต้น	๑	-	๓๙๓,๖๐๐	๑๘,๐๐๐	๑	๑	๑	-	-	-	๑๓,๖๒๐	๑๓,๖๒๐	๑๓,๖๒๐	๔๒๕,๒๒๐	๔๓๘,๘๔๐	๔๕๒,๔๖๐	๔๕๒,๔๖๐	ว่าง ๑ พ.ค. ๒๕๖๓
๓๒	หน.ฝ่ายบริหารงานคลัง (นักบริหารงานการคลัง)	ต้น	๑	-	๓๙๓,๖๐๐	๑๘,๐๐๐	๑	๑	๑	-	-	-	๑๓,๖๒๐	๑๓,๖๒๐	๑๓,๖๒๐	๔๒๕,๒๒๐	๔๓๘,๘๔๐	๔๕๒,๔๖๐	๔๕๒,๔๖๐	๓๑,๓๔๐
๓๓	นักวิชาการเงินและบัญชี	ปก/ชก	๑	๑	๓๗๖,๐๘๐	๐	๑	๑	๑	-	-	-	๑๓,๓๒๐	๑๓,๓๒๐	๑๓,๔๔๐	๓๘๙,๔๐๐	๔๐๒,๗๒๐	๔๑๖,๑๖๐	๔๑๖,๑๖๐	๓๑,๓๔๐
๓๔	นักวิชาการคลัง	ปก/ชก	๑	๑	๓๘๒,๕๖๐	๐	๑	๑	๑	-	-	-	๑๓,๔๔๐	๑๓,๓๒๐	๑๓,๓๒๐	๓๙๖,๐๐๐	๔๐๙,๓๒๐	๔๒๒,๖๔๐	๔๒๒,๖๔๐	๓๑,๘๘๐
๓๕	นักวิชาการคลัง	ปก/ชก	๑	๑	๒๖๖,๐๔๐	๐	๑	๑	๑	-	-	-	๑๐,๙๒๐	๑๑,๑๖๐	๑๑,๕๒๐	๒๗๖,๙๖๐	๒๘๘,๑๒๐	๒๙๙,๖๔๐	๒๙๙,๖๔๐	๒๒,๑๗๐
๓๖	นักวิชาการจัดเก็บรายได้	ปก/ชก	๑	๑	๓๔๙,๓๒๐	๐	๑	๑	๑	-	-	-	๑๓,๓๒๐	๑๓,๔๔๐	๑๓,๓๒๐	๓๖๒,๖๔๐	๓๗๖,๐๘๐	๓๘๙,๔๐๐	๓๘๙,๔๐๐	๒๙,๑๑๐
๓๗	นักวิชาการพัสดุ	ปก/ชก	๑	๑	๓๗๖,๐๘๐	๐	๑	๑	๑	-	-	-	๑๓,๓๒๐	๑๓,๓๒๐	๑๓,๔๔๐	๓๘๙,๔๐๐	๔๐๒,๗๒๐	๔๑๖,๑๖๐	๔๑๖,๑๖๐	๓๑,๓๔๐
๓๘	เจ้าพนักงานการเงินและบัญชี	ปง/ชง	๑	๑	๒๑๖,๗๒๐	๐	๑	๑	๑	-	-	-	๙,๐๐๐	๙,๒๔๐	๙,๓๖๐	๒๒๕,๗๒๐	๒๓๔,๙๖๐	๒๔๔,๓๒๐	๒๔๔,๓๒๐	๑๘,๐๖๐
๓๙	เจ้าพนักงานพัสดุ	ปง/ชง	๑	๑	๓๒๔,๓๖๐	๐	๑	๑	๑	-	-	-	๑๑,๑๖๐	๑๑,๐๔๐	๑๑,๑๖๐	๓๓๕,๕๒๐	๓๔๖,๕๖๐	๓๕๗,๗๒๐	๓๕๗,๗๒๐	๒๗,๐๓๐
๔๐	เจ้าพนักงานจัดเก็บรายได้	ปง/ชง	๑	๑	๓๒๙,๘๘๐	๐	๑	๑	๑	-	-	-	๑๑,๒๘๐	๑๐,๙๒๐	๑๑,๔๐๐	๓๔๑,๑๖๐	๓๕๒,๐๘๐	๓๖๓,๔๘๐	๓๖๓,๔๘๐	๒๗,๔๙๐

ที่	ชื่อสายงาน	ระดับ ตำแหน่ง	จำนวน ทั้งหมด	จำนวนที่มีอยู่ปัจจุบัน			อัตราตำแหน่งที่คาดว่าจะต้องใช้ ในช่วงระยะ ๓ ปีข้างหน้า			อัตรากำลังคน เพิ่ม/ลด			ค่าใช้จ่ายที่เพิ่มขึ้น (๒)			ค่าใช้จ่ายรวม (๓)			หมายเหตุ
				จำนวน (คน)	เงินเดือน (๑)	เงินประจำ ตำแหน่ง(๒)	๒๕๖๔	๒๕๖๕	๒๕๖๖	๒๕๖๔	๒๕๖๕	๒๕๖๖	๒๕๖๔	๒๕๖๕	๒๕๖๖	๒๕๖๔	๒๕๖๕	๒๕๖๖	
กองสาธารณสุขและสิ่งแวดล้อม (๐๖)																			
๖๐	ผอ.กองสาธารณสุขฯ (นักบริหารงานสาธารณสุข)	กลาง	๑	๑	๔๕๓,๙๖๐	๑๓๔,๔๐๐	๑	๑	๑	-	-	-	๑๖,๓๒๐	๑๖,๔๔๐	๑๖,๔๔๐	๖๐๔,๖๘๐	๖๒๑,๑๒๐	๖๓๗,๕๖๐	๓๗,๘๓๐
๖๑	หน.ฝ่ายบริหารงานสาธารณสุข (นักบริหารฯ)	ต้น	๑	๑	๔๐๒,๗๒๐	๑๘,๐๐๐	๑	๑	๑	-	-	-	๑๓,๔๔๐	๑๓,๐๘๐	๑๓,๐๘๐	๔๓๔,๑๖๐	๔๔๗,๒๔๐	๔๖๐,๓๒๐	๓๓,๕๖๐
๖๒	พยาบาลวิชาชีพ	ปก/ชก	๑	๑	๔๐๒,๗๒๐	๙๖,๐๐๐	๑	๑	๑	-	-	-	๑๓,๔๔๐	๑๓,๐๘๐	๑๓,๐๘๐	๕๑๒,๑๖๐	๕๒๕,๒๔๐	๕๓๘,๓๒๐	๓๓,๕๖๐
๖๓	พยาบาลวิชาชีพ	ปก/ชก	๑	๑	๒๒๖,๐๘๐	๕๐,๔๐๐	๑	๑	๑	-	-	-	๗,๖๘๐	๗,๖๘๐	๗,๖๘๐	๒๘๔,๑๖๐	๒๙๑,๘๔๐	๒๙๙,๖๔๐	๑๘,๘๔๐
๖๔	นักวิชาการสุขาภิบาล	ปก/ชก	๑	๑	๓๖๙,๔๘๐	๐	๑	๑	๑	-	-	-	๑๓,๐๘๐	๑๓,๔๔๐	๑๓,๓๒๐	๓๘๒,๕๖๐	๓๙๖,๐๐๐	๔๐๙,๓๒๐	๓๐,๗๙๐
๖๕	เจ้าพนักงานธุรการ	ปง/ชง	๑	๑	๓๐๒,๒๘๐	๐	๑	๑	๑	-	-	-	๑๑,๑๖๐	๑๐,๙๒๐	๑๑,๑๖๐	๓๑๓,๔๔๐	๓๒๔,๓๖๐	๓๓๕,๕๒๐	๒๕,๑๙๐
๖๖	สัตวแพทย์	อส	๑	๑	๓๘๙,๔๐๐	๐	๑	๑	๑	-	-	-	๑๓,๓๒๐	๑๓,๔๔๐	๑๓,๐๘๐	๔๐๒,๗๒๐	๔๑๖,๑๖๐	๔๒๙,๒๔๐	๓๒,๕๕๐
ลูกจ้างประจำ																			
๖๗	เจ้าพนักงานธุรการ	-	๑	๑	๒๖๖,๗๖๐	๐	๑	๑	๑	-	-	-	๙,๐๐๐	๘,๗๖๐	๘,๘๘๐	๒๗๕,๗๖๐	๒๘๔,๕๒๐	๒๙๓,๔๐๐	๒๒,๒๓๐
๖๘	พนักงานขับรถยนต์	-	๑	๑	๒๙๓,๔๐๐	๐	๑	๑	๑	-	-	-	๙,๖๐๐	๑๔,๕๒๐	๑๒,๒๔๐	๓๐๓,๐๐๐	๓๑๗,๕๒๐	๓๒๙,๗๖๐	๒๒,๒๓๑
พนักงานจ้าง																			
๖๙	ผช.จพง.สาธารณสุข	ภารกิจ	๑	๑	๑๔๘,๖๘๐	๐	๑	๑	๑	-	-	-	๖,๐๐๐	๖,๒๔๐	๖,๔๘๐	๑๕๔,๖๘๐	๑๖๐,๙๒๐	๑๖๗,๔๐๐	๑๒,๓๙๐
๗๐	ผช.จพง.ธุรการ	ภารกิจ	๑	-	๑๓๘,๐๐๐	๐	๑	๑	๑	-	-	-	๐	๕,๕๒๐	๕,๗๖๐	๑๓๘,๐๐๐	๑๔๓,๕๒๐	๑๔๙,๒๘๐	๑๑,๕๐๐
๗๑	คนงานประจำรถขยะ	ภารกิจ	๑	๑	๑๑๒,๘๐๐	๐	๑	๑	๑	-	-	-	๔,๕๖๐	๔,๘๐๐	๔,๙๒๐	๑๑๗,๓๖๐	๑๒๒,๑๖๐	๑๒๗,๐๘๐	๙,๔๐๐
๗๒	พนักงานขับรถยนต์	ภารกิจ	๑	๑	๑๑๒,๘๐๐	๐	๑	๑	๑	-	-	-	๔,๕๖๐	๔,๘๐๐	๔,๙๒๐	๑๑๗,๓๖๐	๑๒๒,๑๖๐	๑๒๗,๐๘๐	๙,๔๐๐
๗๓	คนงานทั่วไป	ทั่วไป	๑	๑	๑๐๘,๐๐๐	๐	๑	๑	๑	-	-	-	๐	๐	๐	๑๐๘,๐๐๐	๑๐๘,๐๐๐	๑๐๘,๐๐๐	๙,๐๐๐
๗๔	นักรการโรง	ทั่วไป	๑	๑	๑๐๘,๐๐๐	๐	๑	๑	๑	-	-	-	๐	๐	๐	๑๐๘,๐๐๐	๑๐๘,๐๐๐	๑๐๘,๐๐๐	๙,๐๐๐
กองการศึกษาฯ (๐๘)																			
๗๕	ผอ.กองการศึกษาฯ (นักบริหารงานการศึกษา)	กลาง	๑	๑	๓๙๐,๑๒๐	๑๓๔,๔๐๐	๑	๑	๑	-	-	-	๑๕,๑๒๐	๑๕,๘๘๐	๑๖,๓๒๐	๕๓๙,๖๔๐	๕๕๕,๕๘๐	๕๗๑,๘๐๐	๓๒,๕๑๐
๗๖	หน.ฝ่ายบริหารการศึกษา (นักบริหารฯ)	ต้น	๑	-	๓๙๓,๖๐๐	๑๘,๐๐๐	๑	๑	๑	-	-	-	๑๓,๖๒๐	๑๓,๖๒๐	๑๓,๖๒๐	๔๒๕,๒๒๐	๔๓๘,๘๔๐	๔๕๒,๔๖๐	ว่าง ๑ ก.ค. ๒๕๖๓
๗๗	นักวิชาการศึกษา	ปก/ชก	๑	๑	๒๔๙,๒๔๐	๐	๑	๑	๑	-	-	-	๘,๗๖๐	๘,๗๖๐	๙,๐๐๐	๒๕๘,๐๐๐	๒๖๖,๗๖๐	๒๗๕,๗๖๐	๒๐,๗๗๐
๗๘	เจ้าพนักงานธุรการ	ปง/ชง	๑	๑	๒๙๑,๒๔๐	๐	๑	๑	๑	-	-	-	๑๑,๐๔๐	๑๑,๑๖๐	๑๐,๙๒๐	๓๐๒,๒๘๐	๓๑๓,๔๔๐	๓๒๔,๓๖๐	๒๔,๒๗๐

ที่	ชื่อสายงาน	ระดับ ตำแหน่ง	จำนวน ทั้งหมด	จำนวนที่มีอยู่ปัจจุบัน			อัตราตำแหน่งที่คาดว่าจะต้องใช้ ในช่วงระยะ ๓ ปี ข้างหน้า			อัตรากำลังคน เพิ่ม/ลด			ค่าใช้จ่ายที่เพิ่มขึ้น (๒)			ค่าใช้จ่ายรวม (๓)			หมายเหตุ		
				จำนวน (คน)	เงินประจำ ตำแหน่ง(๒)	เงินเดือน (๑)	๒๕๖๔	๒๕๖๕	๒๕๖๖	๒๕๖๔	๒๕๖๕	๒๕๖๖	๒๕๖๔	๒๕๖๕	๒๕๖๖	๒๕๖๔	๒๕๖๕	๒๕๖๖			
๗๙	ครูชำนาญการ	คศ.๒	๒	๒	๐	๐	๒	๒	๒	-	-	-	๐	๐	๐	๐	๐	๐	๐	งบบุคลากร	
๘๐	ครู	คศ.๑	๓	๓	๐	๐	๓	๓	๓	-	-	-	๐	๐	๐	๐	๐	๐	๐	๐	งบบุคลากร
พนักงานจ้าง																					
๘๑	ผช.เจ้าพนักงานธุรการ	ภารกิจการ	๑	๑	๑๔๙,๒๘๐	๐	๑	๑	๑	-	-	-	๖,๐๐๐	๖,๒๔๐	๖,๔๘๐	๑๕๕,๒๘๐	๑๖๑,๕๒๐	๑๖๘,๐๐๐	๑๖๘,๔๔๐	๑๖,๔๔๐	
๘๒	ผช.เจ้าพนักงานธุรการ	ภารกิจการ	๑	-	๑๓๘,๐๐๐	๐	๑	๑	๑	-	-	-	๐	๕,๕๒๐	๕,๗๖๐	๑๓๘,๐๐๐	๑๔๓,๕๒๐	๑๔๙,๒๘๐	๑๑,๕๐๐		
๘๓	ผู้ดูแลเด็ก	ภารกิจการ	๑	๑	๑๒๑,๔๔๐	๐	๑	๑	๑	-	-	-	๔,๙๒๐	๕,๑๖๐	๕,๒๘๐	๑๒๖,๓๖๐	๑๓๑,๕๒๐	๑๓๖,๘๐๐	๑๐,๑๒๐		
๘๔	ผู้ดูแลเด็ก	ภารกิจการ	๔	๔	๐	๐	๔	๔	๔	-	-	-	๐	๐	๐	๐	๐	๐	๐	๐	งบบุคลากร
๘๕	คนงานทั่วไป	ทั่วไป	๑	๑	๑๐๘,๐๐๐	๐	๑	๑	๑	-	-	-	๐	๐	๐	๑๐๘,๐๐๐	๑๐๘,๐๐๐	๑๐๘,๐๐๐	๑๐๘,๐๐๐	๙,๐๐๐	
หน่วยตรวจสอบภายใน (๑๒)																					
๘๖	นักวิชาการตรวจสอบภายใน	ป/ก/ชก	๑	๑	๒๖๒,๕๖๐	๐	๑	๑	๑	-	-	-	๘,๖๔๐	๘,๘๘๐	๙,๐๐๐	๒๗๑,๒๐๐	๒๘๐,๐๘๐	๒๘๙,๐๘๐	๒๐,๗๗๐		
(๕)	รวม		๑๐๖	๙๖	๒๒,๔๔๔,๖๘๐	๘๙๑,๖๐๐	๑๐๖	๑๐๖	๑๐๖	-	-	-	๖๙๘,๕๑๖	๗๔๖,๐๔๐	๗๕๗,๐๘๔	๒๔,๐๓๔,๗๙๖	๒๔,๗๗๐,๕๘๐	๒๕,๕๑๗,๔๐๔			
(๖)	ประมาณการประโยชน์ตอบแทนอื่น ไม่เกินร้อยละ ๑๕															๓,๖๐๕,๒๑๙	๓,๗๑๕,๕๘๗	๓,๘๒๗,๖๑๑			
(๗)	รวมเป็นค่าใช้จ่ายบุคคลทั้งสิ้น															๒๗,๖๔๐,๐๑๕	๒๘,๔๘๖,๑๖๗	๒๙,๓๔๕,๐๑๕			
	งบประมาณรายจ่ายประจำปี															๗๕,๐๐๐,๐๐๐	๗๘,๗๕๐,๐๐๐	๘๒,๖๘๗,๕๐๐			
(๘)	คิดเป็นร้อยละ ๔๐ ของงบประมาณรายจ่ายประจำปี															๓๐,๘๕๕	๓๐,๑๗	๓๕,๔๙			

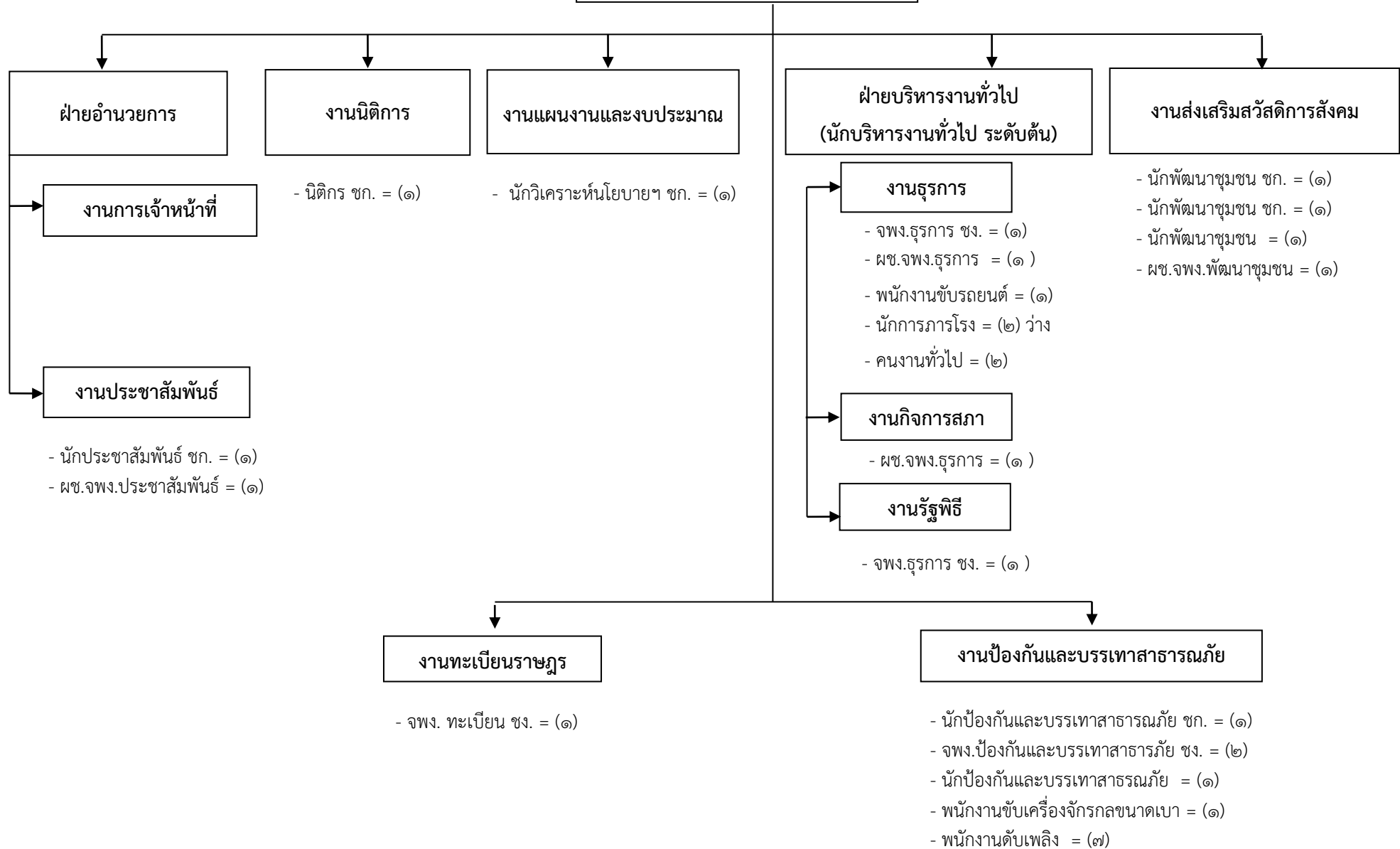
แผนภูมิโครงสร้างการแบ่งส่วนราชการตามแผนอัตรากำลัง ๓ ปี

โครงสร้างส่วนราชการและระดับตำแหน่งของเทศบาลตำบลวังไผ่



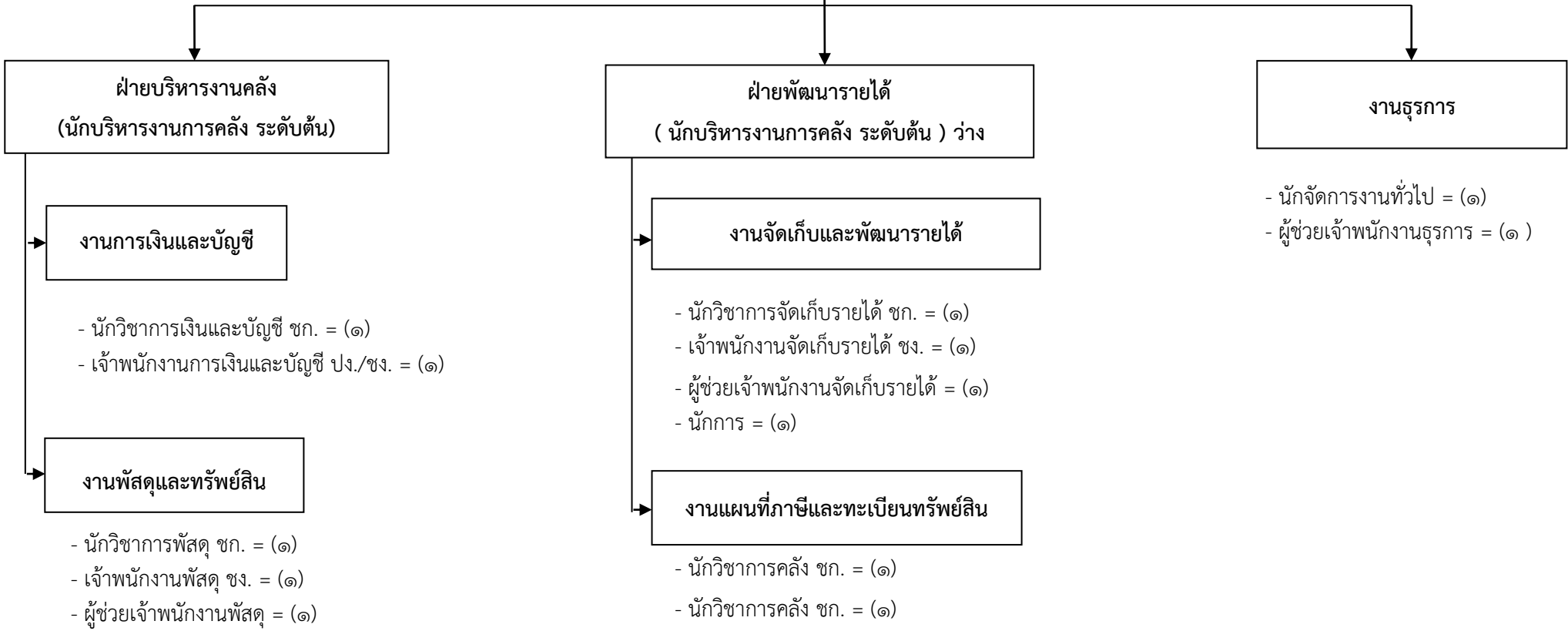
โครงสร้างสำนักปลัดเทศบาล

หัวหน้าสำนักปลัดเทศบาล
(นักบริหารงานทั่วไป ระดับต้น)



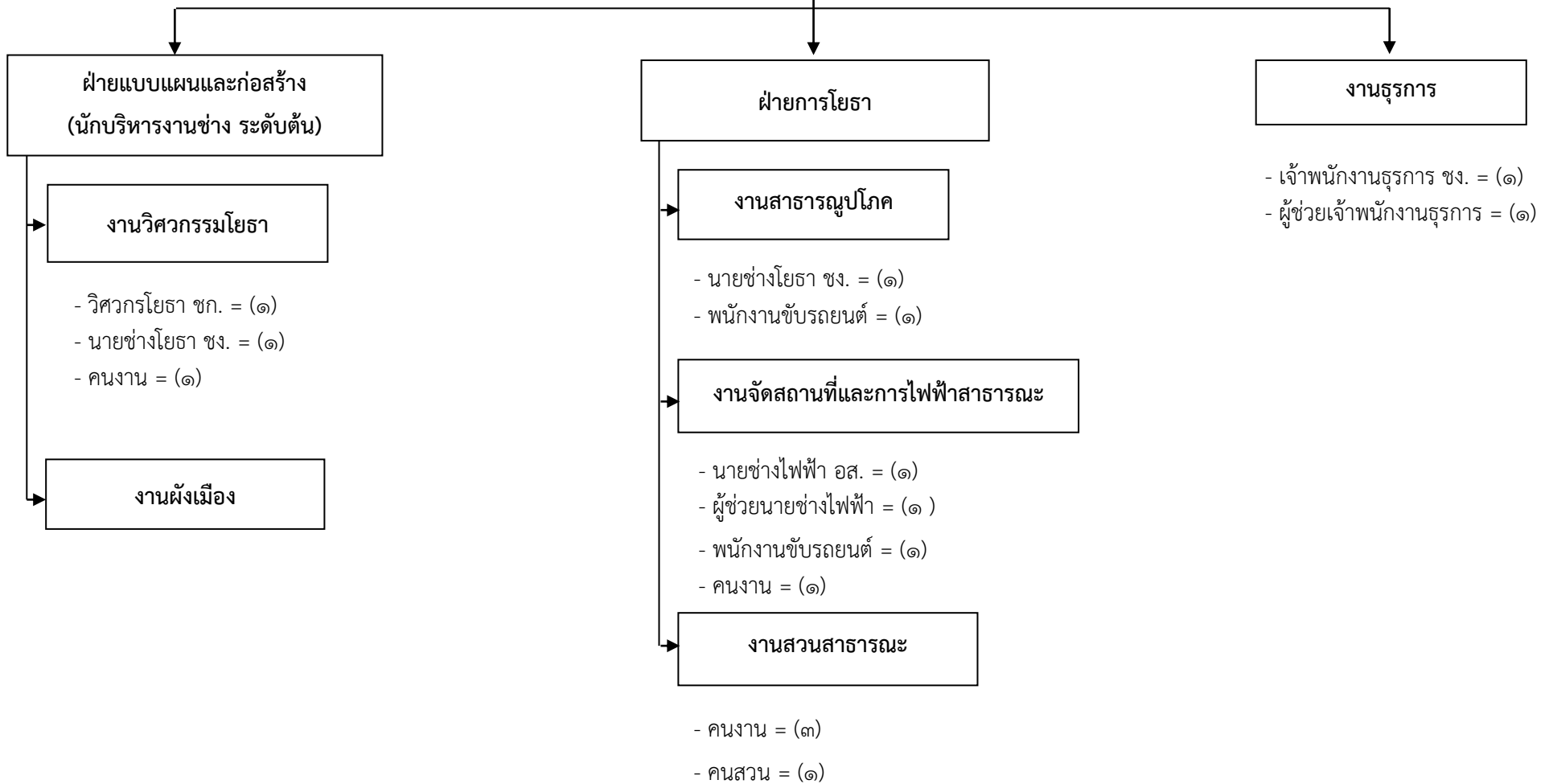
โครงสร้างกองคลัง

ผู้อำนวยการกองคลัง
(นักบริหารงานการคลัง ระดับกลาง)



โครงสร้างกองช่าง

ผู้อำนวยการกองช่าง
(นักบริหารงานช่าง ระดับต้น)



โครงสร้างกองการศึกษา

ผู้อำนวยการกองการศึกษา
(นักบริหารงานการศึกษา ระดับกลาง)

กลุ่มงานแผนงานและโครงการ

กลุ่มงานบริหารการศึกษา

งานแผนและโครงการ

งานธุรการ

งานการศึกษาปฐมวัย

- ผอ.ศูนย์พัฒนาเด็กเล็ก = (๑) (ว่าง)
- ครู คศ.๒ = (๓)
- ครู คศ.๑ = (๒)
- ผู้ดูแลเด็ก = (๕)

งานวางแผนบุคคลและทะเบียนประวัติ

- นักวิชาการศึกษา ชก = (๑)

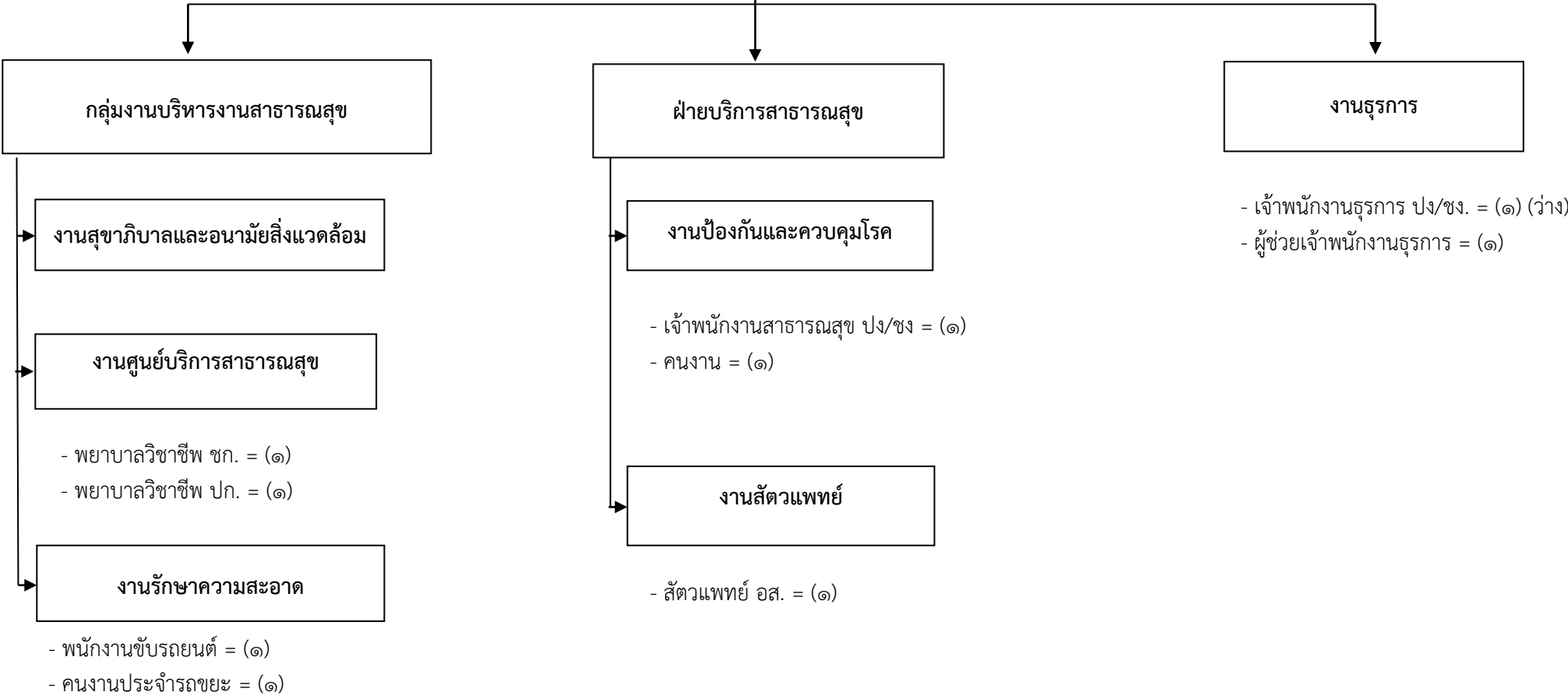
งานกีฬา นันทนาการ
กิจกรรมเด็กและเยาวชน

- เจ้าพนักงานธุรการ ชง. = (๑)
- ผู้ช่วยเจ้าพนักงานธุรการ = (๒)
- คนงาน = (๑)

งานกิจการศาสนา ส่งเสริมประเพณี
ศิลปวัฒนธรรม

โครงสร้างกองสาธารณสุขและสิ่งแวดล้อม

ผู้อำนวยการกองสาธารณสุขและสิ่งแวดล้อม
(นักบริหารงานสาธารณสุขและสิ่งแวดล้อม ระดับกลาง)



โครงสร้างหน่วยตรวจสอบภายใน

งานตรวจสอบภายใน

๑๑. บัญชีแสดงจัดคนลงสู่ตำแหน่งและการกำหนดเลขที่ตำแหน่งในส่วนราชการ

ลำดับ ที่	ชื่อ - สกุล	คุณวุฒิการศึกษา	กรอบอัตรากำลังเดิม			กรอบอัตรากำลังใหม่			เงินเดือน	เงินประจำตำแหน่ง		หมายเหตุ
			เลขที่ตำแหน่ง	ตำแหน่ง	ระดับ	เลขที่ตำแหน่ง	ตำแหน่ง	ระดับ		เงินประจำ ตำแหน่ง	เงินค่าตอบแทน/ เงินเพิ่มอื่น ๆ	
	พนักงานเทศบาล											
๑	นายสุรศักดิ์ แพรสมบุญณ์	รัฐประศาสนศาสตรมหาบัณฑิต	๑๑-๒-๐๐-๑๑๐๑-๐๐๑	ปลัดเทศบาล (นักบริหารงานท้องถิ่น)	กลาง	๑๑-๒-๐๐-๑๑๐๑-๐๐๑	ปลัดเทศบาล (นักบริหารงานท้องถิ่น)	กลาง	๕๐๓,๑๖๐ (๔๑,๙๓๐X๑๒)	๘๔,๐๐๐ (๕,๖๐๐X๑๒)	๘๔,๐๐๐ (๕,๖๐๐X๑๒)	๖๗๑,๑๖๐
	สำนักปลัดเทศบาล(๐๑)											
	พนักงานเทศบาล											
๒	นางสาวสุนทรี ไกรวิลาศ	รัฐประศาสนศาสตรมหาบัณฑิต	๑๑-๒-๐๑-๒๑๐๑-๐๐๑	หัวหน้าสำนักปลัดเทศบาล (นักบริหารงานทั่วไป)	ต้น	๑๑-๒-๐๑-๒๑๐๑-๐๐๑	หัวหน้าสำนักปลัดเทศบาล (นักบริหารงานทั่วไป)	ต้น	๓๘๒,๕๖๐ (๓๑,๘๘๐X๑๒)	๔๒,๐๐๐ (๓,๕๐๐X๑๒)	-	๔๒๔,๕๖๐
๓	นางสาวพจนา แก้ววารีย์	รัฐประศาสนศาสตรมหาบัณฑิต	๑๑-๒-๐๑-๒๑๐๑-๐๐๓	หัวหน้าฝ่ายธุรการ (นักบริหารงานทั่วไป)	ต้น	๑๑-๒-๐๑-๒๑๐๑-๐๐๓	หัวหน้าฝ่ายบริหารงานทั่วไป (นักบริหารงานทั่วไป)	ต้น	๓๙๖,๐๐๐ (๓๓,๐๐๐X๑๒)	๑๘,๐๐๐ (๑,๕๐๐X๑๒)	-	๔๑๔,๐๐๐
๔	นางทัศนีย์ โสภินเณ	รัฐประศาสนศาสตรมหาบัณฑิต	๑๑-๒-๐๑-๓๑๐๒-๐๐๑	นักทรัพยากรบุคคล	ชก	๑๑-๒-๐๑-๓๑๐๒-๐๐๑	นักทรัพยากรบุคคล	ชก	๔๐๙,๓๒๐ (๓๔,๑๑๐X๑๒)	-	-	๔๐๙,๓๒๐
๕	นางสาวศุภลักษณ์ ทองพันธ์	บริหารธุรกิจบัณฑิต	๑๑-๒-๐๑-๓๑๐๓-๐๐๑	นักวิเคราะห์นโยบายและแผน	ปก	๑๑-๒-๐๑-๓๑๐๓-๐๐๑	นักวิเคราะห์นโยบายและแผน	ปก	๒๐๗,๔๘๐ (๑๗,๒๙๐X๑๒)	-	-	๒๐๗,๔๘๐
๖	นางสาวสุภาพร นุ่มน้อย	รัฐศาสตรมหาบัณฑิต	๑๑-๒-๐๑-๓๑๐๓-๐๐๒	นักวิเคราะห์นโยบายและแผน	ชก	๑๑-๒-๐๑-๓๑๐๓-๐๐๒	นักวิเคราะห์นโยบายและแผน	ชก	๓๕๖,๑๖๐ (๒๙,๖๘๐X๑๒)	-	-	๓๕๖,๑๖๐
๗	นายทรงชัย นาคแป้น	รัฐประศาสนศาสตรมหาบัณฑิต	๑๑-๒-๐๑-๓๑๐๔-๐๐๑	นักจัดการงานทะเบียนและบัตร	ชก	๑๑-๒-๐๑-๓๑๐๔-๐๐๑	นักจัดการงานทะเบียนและบัตร	ชก	๔๒๒,๖๔๐ (๓๕,๒๒๐X๑๒)	-	-	๔๒๒,๖๔๐
๘	นางสาวปัทมา หนูน้อย	นิติศาสตรมหาบัณฑิต	๑๑-๒-๐๑-๓๑๐๕-๐๐๑	นิติกร	ชก	๑๑-๒-๐๑-๓๑๐๕-๐๐๑	นิติกร	ชก	๑๔๙,๕๒๐ (๒๖๔๖๐X๑๒)	-	-	๑๔๙,๕๒๐
๙	นางสาวธนิยา นาคขวัญ	ศิลปศาสตรบัณฑิต	๑๑-๒-๐๑-๓๓๐๑-๐๐๑	นักประชาสัมพันธ์	ปก	๑๑-๒-๐๑-๓๓๐๑-๐๐๑	นักประชาสัมพันธ์	ปก	๒๗๑,๒๐๐ (๒๒,๖๐๐X๑๒)	-	-	๒๗๑,๒๐๐

ลำดับ ที่	ชื่อ - สกุล	คุณวุฒิการศึกษา	กรอบอัตราเก่าเดิม			กรอบอัตรากำลังใหม่			เงินเดือน	เงินประจำตำแหน่ง		หมายเหตุ
			เลขที่ตำแหน่ง	ตำแหน่ง	ระดับ	เลขที่ตำแหน่ง	ตำแหน่ง	ระดับ		เงินประจำ	เงินค่าตอบแทน/ เงินเพิ่มอื่น ๆ	
										ตำแหน่ง	ตำแหน่ง	
๑๐	นางสาวอุมาพร นาควิเชียร	ศิลปศาสตรบัณฑิต	๑๑-๒-๐๑-๓๘๐๑-๐๐๑	นักพัฒนาชุมชน	ชก	๑๑-๒-๐๑-๓๘๐๑-๐๐๑	นักพัฒนาชุมชน	ชก	๓๘๒,๕๖๐ (๓๑,๘๘๐X๑๒)	-	-	๓๘๒,๕๖๐
๑๑	นายเทวีภู อาสน์อ่อนศรี	วิศวกรรมศาสตรบัณฑิต	๑๑-๒-๐๑-๓๘๐๑-๐๐๒	นักพัฒนาชุมชน	ชก	๑๑-๒-๐๑-๓๘๐๑-๐๐๒	นักพัฒนาชุมชน	ชก	๓๒๓,๗๖๐ (๒๖,๙๘๐X๑๒)	-	-	๓๒๓,๗๖๐
๑๒	ว่าที่ร้อยเอกญารู จาวะยนต์	วิทยาศาสตรบัณฑิต	๑๑-๒-๐๑-๓๘๐๑-๐๐๓	นักป้องกัน	ชก	๑๑-๒-๐๑-๓๘๐๑-๐๐๓	นักป้องกัน	ชก	๒๙๓,๘๘๐ (๒๔,๔๙๐X๑๒)	-	-	๒๙๓,๘๘๐
๑๓	นางสาวพรรณนิภา ชวงสม	ประกาศนียบัตรวิชาชีพชั้นสูง	๑๑-๒-๐๑-๔๑๐๑-๐๐๒	เจ้าพนักงานธุรการ	ชง	๑๑-๒-๐๑-๔๑๐๑-๐๐๒	เจ้าพนักงานธุรการ	ชง	๓๐๒,๒๘๐ (๒๕,๑๙๐X๑๒)	-	-	๓๐๒,๒๘๐
๑๔	นางสาวไมตรี เกตุพิมล	ศิลปศาสตรบัณฑิต	๑๑-๒-๐๑-๔๑๐๑-๐๐๓	เจ้าพนักงานธุรการ	ปง	๑๑-๒-๐๑-๔๑๐๑-๐๐๓	เจ้าพนักงานธุรการ	ปง	๒๓๔,๙๖๐ (๑๙,๕๘๐X๑๒)	-	-	๒๓๔,๙๖๐
๑๕	นางยุการ์ตน์ คำสันทัด	อนุปริญญา	๑๑-๒-๐๑-๔๑๐๒-๐๐๑	เจ้าพนักงานทะเบียน	ชง	๑๑-๒-๐๑-๔๑๐๒-๐๐๑	เจ้าพนักงานทะเบียน	ชง	๓๒๙,๘๘๐ (๒๗,๔๙๐X๑๒)	-	-	๓๒๙,๘๘๐
๑๖	จำเอกสัมฤทธิ์ ทานศรี	ประกาศนียบัตรวิชาชีพชั้นสูง	๑๑-๒-๐๑-๔๘๐๕-๐๐๑	เจ้าพนักงานป้องกัน	ชง	๑๑-๒-๐๑-๔๘๐๕-๐๐๑	เจ้าพนักงานป้องกัน	ชง	๓๕๗,๗๒๐ (๒๙,๘๑๐X๑๒)	-	-	๓๕๗,๗๒๐
๑๗	นายประสงค์ อินทมิน	ประกาศนียบัตรวิชาชีพชั้นสูง	๑๑-๒-๐๑-๔๘๐๕-๐๐๒	เจ้าพนักงานป้องกัน	ชง	๑๑-๒-๐๑-๔๘๐๕-๐๐๒	เจ้าพนักงานป้องกัน	ชง	๒๕๙,๔๔๐ (๒๑,๖๒๐X๑๒)	-	-	๒๕๙,๔๔๐
	ลูกจ้างประจำ											
๑๘	นายสัญญา กุลโลภากร	รัฐประศาสนศาสตรบัณฑิต	-	นักพัฒนาชุมชน	-	-	นักพัฒนาชุมชน	-	๒๒๑,๗๖๐ (๑๘,๔๘๐X๑๒)	-	-	๒๒๑,๗๖๐
๑๙	นายมนตรี ชันทะเสน	มัธยมศึกษาตอนต้น	-	พนักงานขับรถยนต์	-	-	พนักงานขับรถยนต์	-	๓๓๖,๓๖๐ (๑๙,๗๒๐X๑๒)	-	-	๓๓๖,๓๖๐
๒๐	นายพะโยม คีรีธาร	รัฐประศาสนศาสตรบัณฑิต	-	นักป้องกันและบรรเทาสาธารณภัย	-	-	นักป้องกันและบรรเทาสาธารณภัย	-	๒๑๘,๒๘๐ (๑๘,๑๙๐X๑๒)	-	-	๒๑๘,๒๘๐

ลำดับ ที่	ชื่อ - สกุล	คุณวุฒิการศึกษา	กรอบอัตราเก่าเดิม			กรอบอัตราค่าใหม่			เงินเดือน	เงินประจำตำแหน่ง		หมายเหตุ
			เลขที่ตำแหน่ง	ตำแหน่ง	ระดับ	เลขที่ตำแหน่ง	ตำแหน่ง	ระดับ		เงินประจำ	เงินค่าตอบแทน/ ตำแหน่ง	
										เงินเพิ่มอื่น ๆ		
	พนักงานจ้าง											
๒๑	ว่าที่ร้อยตรีหญิงวรรวิภา ไสสุชล	ศิลปศาสตรบัณฑิต	-	ผช.จพง.ประชาสัมพันธ์	-	-	ผช.จพง.ประชาสัมพันธ์	-	๑๔๙,๒๘๐ (๑๒,๔๔๐X๑๒)	-	-	๑๔๙,๒๘๐
๒๒	นางสาววนาลี มากคณา	ประกาศนียบัตรวิชาชีพชั้นสูง	-	ผช.จพง.พัฒนาชุมชน	-	-	ผช.จพง.พัฒนาชุมชน	-	๑๔๙,๒๘๐ (๑๒,๔๔๐X๑๒)	-	-	๑๔๙,๒๘๐
๒๓	นางสุมาลี จันทร์มณี	ประกาศนียบัตรวิชาชีพชั้นสูง	-	ผช.จพง.ธุรการ	-	-	ผช.จพง.ธุรการ	-	๑๓๘,๐๐๐ (๑๑,๕๐๐X๑๒)	-	-	๑๓๘,๐๐๐
๒๔	นางสาวสุจิตรา มนต์นิมิตร	ประกาศนียบัตรวิชาชีพชั้นสูง	-	ผช.จพง.ธุรการ	-	-	ผช.จพง.ธุรการ	-	๑๓๘,๐๐๐ (๑๑,๕๐๐X๑๒)	-	-	๑๓๘,๐๐๐
๒๕	นางสุวิตา อัมพะวัน	ประกาศนียบัตรวิชาชีพชั้นสูง	-	คนงานทั่วไป	-	-	คนงานทั่วไป	-	๑๐๘,๐๐๐ (๙,๐๐๐X๑๒)	-	-	๑๐๘,๐๐๐
๒๖	นายสิทธิญา บุญยั้ง	มัธยมศึกษาตอนปลาย	-	คนงานทั่วไป	-	-	คนงานทั่วไป	-	๑๐๘,๐๐๐ (๙,๐๐๐X๑๒)	-	-	๑๐๘,๐๐๐
๒๗	นายวินัย พิบูลพล	ประกาศนียบัตรวิชาชีพชั้นสูง	-	พนักงานขับเครื่องจักรกลขนาดเบา	-	-	พนักงานขับเครื่องจักรกลขนาดเบา	-	๑๒๑,๔๔๐ (๙,๐๐๐X๑๒)	-	-	๑๒๑,๔๔๐
๒๘	นายชยันต์ ทิพย์สุวรรณ	มัธยมศึกษาตอนปลาย	-	พนักงานขับรถยนต์	-	-	พนักงานขับรถยนต์	-	๑๐๘,๐๐๐ (๙,๐๐๐X๑๒)	-	-	๑๐๘,๐๐๐
๒๙	นายธงไชย ไสสุชล	มัธยมศึกษาตอนปลาย	-	พนักงานดับเพลิง	-	-	พนักงานดับเพลิง	-	๑๐๘,๐๐๐ (๙,๐๐๐X๑๒)	-	-	๑๐๘,๐๐๐
๓๐	นายพินัย พรายพรหม	มัธยมศึกษาตอนต้น	-	พนักงานดับเพลิง	-	-	พนักงานดับเพลิง	-	๑๐๘,๐๐๐ (๙,๐๐๐X๑๒)	-	-	๑๐๘,๐๐๐

ลำดับ ที่	ชื่อ - สกุล	คุณวุฒิการศึกษา	กรอบอัตรากำลังเดิม			กรอบอัตรากำลังใหม่			เงินเดือน	เงินประจำตำแหน่ง		หมายเหตุ
			เลขที่ตำแหน่ง	ตำแหน่ง	ระดับ	เลขที่ตำแหน่ง	ตำแหน่ง	ระดับ		เงินประจำ	เงินค่าตอบแทน/ ตำแหน่ง	
										เงินเพิ่มอื่น ๆ		
๓๑	นายศุภวิทย์ ดวงเสนา	มัธยมศึกษาตอนปลาย	-	พนักงานดับเพลิง	-	-	พนักงานดับเพลิง	-	๑๐๘,๐๐๐ (๙,๐๐๐X๑๒)	-	-	๑๐๘,๐๐๐
๓๒	นายวิทยา ราเพยพัฒน์	มัธยมศึกษาตอนต้น	-	พนักงานดับเพลิง	-	-	พนักงานดับเพลิง	-	๑๑๒,๘๐๐ (๙,๔๐๐X๑๒)	-	-	๑๑๒,๘๐๐
๓๓	นายศรีสุนทร ภูเจริญพาณิชย์	มัธยมศึกษาตอนต้น	-	พนักงานดับเพลิง	-	-	พนักงานดับเพลิง	-	๑๐๘,๐๐๐ (๙,๐๐๐X๑๒)	-	-	๑๐๘,๐๐๐
๓๔	นายกิตติพงษ์ ภูเจริญ	มัธยมศึกษาตอนต้น	-	พนักงานดับเพลิง	-	-	พนักงานดับเพลิง	-	๑๐๘,๐๐๐ (๙,๐๐๐X๑๒)	-	-	๑๐๘,๐๐๐
๓๕	นายพรเจตน์ จินทอง	มัธยมศึกษาตอนต้น	-	พนักงานดับเพลิง	-	-	พนักงานดับเพลิง	-	๑๐๘,๐๐๐ (๙,๐๐๐X๑๒)	-	-	๑๐๘,๐๐๐
๓๖	นายวิกรม แสนทวีสุข	มัธยมศึกษาตอนต้น	-	พนักงานดับเพลิง	-	-	พนักงานดับเพลิง	-	๑๐๘,๐๐๐ (๙,๐๐๐X๑๒)	-	-	๑๐๘,๐๐๐
๓๗	นายอภิชาติ เกษสยาม	มัธยมศึกษาตอนต้น	-	พนักงานดับเพลิง	-	-	พนักงานดับเพลิง	-	๑๐๘,๐๐๐ (๙,๐๐๐X๑๒)	-	-	๑๐๘,๐๐๐
๓๘	(ว่างเมื่อ ๒ พฤศจิกายน ๒๕๖๓)	-	-	นักการภารโรง	-	-	นักการภารโรง	-	๑๐๘,๐๐๐ (๙,๐๐๐X๑๒)	-	-	๑๐๘,๐๐๐
๓๙	(ว่างเมื่อ ๒ พฤศจิกายน ๒๕๖๓)	-	-	นักการภารโรง	-	-	นักการภารโรง	-	๑๐๘,๐๐๐ (๙,๐๐๐X๑๒)	-	-	๑๐๘,๐๐๐
กองคลัง (๑๔)												
พนักงานเทศบาล												
๔๐	นางดรณี ชื่นอารมณี	ศิลปศาสตรบัณฑิต	๑๑-๒-๐๔-๒๑๐๒-๐๐๑	ผู้อำนวยการกองคลัง	กลาง	๑๑-๒-๐๔-๒๑๐๒-๐๐๑	ผู้อำนวยการกองคลัง	กลาง	๔๘๖,๗๒๐ (๔๓,๓๐๐X๑๒)	๖๗,๒๐๐ (๕,๖๐๐X๑๒)	๖๗,๒๐๐ (๕,๖๐๐X๑๒)	๖๒๑,๑๒๐

ลำดับ ที่	ชื่อ - สกุล	คุณวุฒิการศึกษา	กรอบอัตราเก่าเดิม			กรอบอัตราค่าจ้างใหม่			เงินเดือน	เงินประจำตำแหน่ง		หมายเหตุ
			เลขที่ตำแหน่ง	ตำแหน่ง	ระดับ	เลขที่ตำแหน่ง	ตำแหน่ง	ระดับ		เงินประจำ	เงินค่าตอบแทน/ ตำแหน่ง	
										เงินเพิ่มอื่น ๆ		
๔๑	นางสาวพรทิพย์ มณีรัตน์	บริหารธุรกิจมหาบัณฑิต	๑๑-๒-๐๔-๒๑๐๒-๐๐๒	หัวหน้าฝ่ายบริหารงานคลัง (นักบริหารงานการคลัง)	ต้น	๑๑-๒-๐๔-๒๑๐๒-๐๐๒	หัวหน้าฝ่ายบริหารงานคลัง (นักบริหารงานการคลัง)	ต้น	๓๗๗,๒๘๐ (๓๑,๔๔๐X๑๒)	๑๘,๐๐๐ (๑,๕๐๐X๑๒)	-	๓๙๕,๒๘๐
๔๒	(ว่างเมื่อ ๑ พฤษภาคม ๒๕๖๓) (ขอใช้บัญชีกรมฯ)	-	๑๑-๒-๐๔-๒๑๐๒-๐๐๓	หัวหน้าฝ่ายพัฒนารายได้ (นักบริหารงานการคลัง)	ต้น	๑๑-๒-๐๔-๒๑๐๒-๐๐๓	หัวหน้าฝ่ายพัฒนารายได้ (นักบริหารงานการคลัง)	ต้น	๓๙๓,๖๐๐ (๓๒,๘๐๐X๑๒)	๑๘,๐๐๐ (๑,๕๐๐X๑๒)	-	๔๑๑,๖๐๐
๔๓	น.ส. สุภาพรณ จันทรงนา	ศิลปศาสตรบัณฑิต	๑๑-๒-๐๔-๓๒๐๑-๐๐๑	นักวิชาการเงินและบัญชี	ชก	๑๑-๒-๐๔-๓๒๐๑-๐๐๑	นักวิชาการเงินและบัญชี	ชก	๓๗๖,๐๘๐ (๓๑,๓๔๐X๑๒)	-	-	๓๗๖,๐๘๐
๔๔	นางสาวคมคาย ปฎิแพทย์	ประกาศนียบัตรวิชาชีพชั้นสูง	๑๑-๒-๐๔-๔๒๐๑-๐๐๑	เจ้าพนักงานการเงินและบัญชี	ชง	๑๑-๒-๐๔-๔๒๐๑-๐๐๑	เจ้าพนักงานการเงินและบัญชี	ชง	๒๑๖,๗๒๐ (๑๘,๐๖๐X๑๒)	-	-	๒๑๖,๗๒๐
๔๕	นางจันทนา อังครา	บริหารธุรกิจมหาบัณฑิต	๑๑-๒-๐๔-๓๒๐๒-๐๐๑	นักวิชาการคลัง	ชก	๑๑-๒-๐๔-๓๒๐๒-๐๐๑	นักวิชาการคลัง	ชก	๓๘๒,๕๖๐ (๓๑,๘๘๐X๑๒)	-	-	๓๘๒,๕๖๐
๔๖	นางสาวสุพรรณิ สุวรรณวิสัย	บริหารธุรกิจบัณฑิต	๑๑-๒-๐๔-๓๒๐๒-๐๐๒	นักวิชาการคลัง	ชก	๑๑-๒-๐๔-๓๒๐๒-๐๐๒	นักวิชาการคลัง	ชก	๒๖๖,๐๔๐ (๒๒,๑๗๐X๑๒)	-	-	๒๖๖,๐๔๐
๔๗	นางวิลาวรรณ รัตนพันธ์	บริหารธุรกิจบัณฑิต	๑๑-๒-๐๔-๓๒๐๓-๐๐๑	นักวิชาการจัดเก็บรายได้	ชก	๑๑-๒-๐๔-๓๒๐๓-๐๐๑	นักวิชาการจัดเก็บรายได้	ชก	๓๔๙,๓๒๐ (๒๙,๑๑๐X๑๒)	-	-	๓๔๙,๓๒๐
๔๘	น.ส.นิภาภรณ์ อินทร์สุวรรณ	บริหารธุรกิจมหาบัณฑิต	๑๑-๒-๐๔-๓๒๐๔-๐๐๑	นักวิชาการพัสดุ	ชก	๑๑-๒-๐๔-๓๒๐๔-๐๐๑	นักวิชาการพัสดุ	ชก	๓๗๖,๐๘๐ (๓๑,๓๔๐X๑๒)	-	-	๓๗๖,๐๘๐
๔๙	นายกิติพงษ์ บุบผา	บริหารธุรกิจบัณฑิต	๑๑-๒-๐๔-๔๒๐๓-๐๐๑	เจ้าพนักงานพัสดุ	ชง	๑๑-๒-๐๔-๔๒๐๓-๐๐๑	เจ้าพนักงานพัสดุ	ชง	๓๒๔,๓๖๐ (๒๗,๐๓๐X๑๒)	-	-	๓๒๔,๓๖๐
๕๐	นางปัทมา จันทโลก	ประกาศนียบัตรวิชาชีพชั้นสูง	๑๑-๒-๐๔-๔๒๐๔-๐๐๑	เจ้าพนักงานจัดเก็บรายได้	ชง	๑๑-๒-๐๔-๔๒๐๔-๐๐๑	เจ้าพนักงานจัดเก็บรายได้	ชง	๓๒๙,๘๘๐ (๒๗,๔๙๐X๑๒)	-	-	๓๒๙,๘๘๐
	ลูกจ้างประจำ											
๕๑	นางสาวอัญมณี พันธคาร	บริหารธุรกิจบัณฑิต	-	นักจัดการงานทั่วไป	-	-	นักจัดการงานทั่วไป	-	๒๐๗,๒๔๐ (๑๗,๒๗๐X๑๒)	-	-	๒๐๗,๒๔๐

ลำดับ ที่	ชื่อ - สกุล	คุณวุฒิการศึกษา	กรอบอัตรากำลังเดิม			กรอบอัตรากำลังใหม่			เงินเดือน	เงินประจำตำแหน่ง		หมายเหตุ
			เลขที่ตำแหน่ง	ตำแหน่ง	ระดับ	เลขที่ตำแหน่ง	ตำแหน่ง	ระดับ		เงินประจำ	เงินค่าตอบแทน/ เงินเพิ่มอื่น ๆ	
										ตำแหน่ง	ตำแหน่ง	
๖๒	นายปิยะ คชเศษ	ประกาศนียบัตรวิชาชีพชั้นสูง	๑๑-๒-๐๕-๔๗๐๖-๐๐๑	นายช่างไฟฟ้า	ออส	๑๑-๒-๐๕-๔๗๐๖-๐๐๑	นายช่างไฟฟ้า	ออส	๓๑๑,๖๔๐ (๒๕,๙๗๐X๑๒)	-	-	๓๑๑,๖๔๐
	พนักงานจ้าง											
๖๓	นายผดุงศักดิ์ จิตมรงค์	ประกาศนียบัตรวิชาชีพชั้นสูง	-	ผช.จพงรกรการ	-	-	ผช.จพงรกรการ	-	๑๔๘,๖๘๐ (๑๒,๓๙๐X๑๒)	-	-	๑๔๘,๖๘๐
๖๔	นายพงศกร รัชดำ	ประกาศนียบัตรวิชาชีพชั้นสูง	-	ผช.นายช่างโยธา	-	-	ผช.นายช่างโยธา	-	๑๔๘,๖๘๐ (๑๒,๓๙๐X๑๒)	-	-	๑๔๘,๖๘๐
๖๕	นายปรีชา นิจน้อย	ประกาศนียบัตรวิชาชีพชั้นสูง	-	พนักงานขับรถยนต์	-	-	พนักงานขับรถยนต์	-	๑๒๑,๕๖๐ (๑๐,๑๓๐X๑๒)	-	-	๑๒๑,๕๖๐
๖๖	นายรุ่งทิวา พรหมภินันท์	ประกาศนียบัตรวิชาชีพชั้นสูง	-	ผช.นายช่างไฟฟ้า	-	-	ผช.นายช่างไฟฟ้า	-	๑๓๘,๐๐๐ (๑๑,๕๐๐X๑๒)	-	-	๑๓๘,๐๐๐
๖๗	นายบุญมี	ประถมศึกษา	-	คนงานทั่วไป	-	-	คนงานทั่วไป	-	๑๐๘,๐๐๐ (๙,๐๐๐X๑๒)	-	-	๑๐๘,๐๐๐
๖๘	นายวินัย นิจน้อย	มัธยมศึกษาตอนต้น	-	พนักงานขับรถยนต์	-	-	พนักงานขับรถยนต์	-	๑๐๘,๐๐๐ (๙,๐๐๐X๑๒)	-	-	๑๐๘,๐๐๐
๖๙	(ว่างเมื่อ ๒ พฤศจิกายน ๒๕๖๓)	-	-	คนงานทั่วไป	-	-	คนงานทั่วไป	-	๑๐๘,๐๐๐ (๙,๐๐๐X๑๒)	-	-	๑๐๘,๐๐๐
๗๐	(ว่างเมื่อ ๒ พฤศจิกายน ๒๕๖๓)	-	-	คนงานทั่วไป	-	-	คนงานทั่วไป	-	๑๐๘,๐๐๐ (๙,๐๐๐X๑๒)	-	-	๑๐๘,๐๐๐
๗๑	นายนนท์วิศ เกตุแก้ว	ประกาศนียบัตรวิชาชีพชั้นสูง	-	คนงานทั่วไป	-	-	คนงานทั่วไป	-	๑๐๘,๐๐๐ (๙,๐๐๐X๑๒)	-	-	๑๐๘,๐๐๐
๗๒	นายสารศ พุทธวรรณ	ประถมศึกษา	-	คนงานทั่วไป	-	-	คนงานทั่วไป	-	๑๐๘,๐๐๐ (๙,๐๐๐X๑๒)	-	-	๑๐๘,๐๐๐

ลำดับ ที่	ชื่อ - สกุล	คุณวุฒิการศึกษา	กรอบอัตราเก่าดั้งเดิม			กรอบอัตราค่าจ้างใหม่			เงินเดือน	เงินประจำตำแหน่ง		หมายเหตุ
			เลขที่ตำแหน่ง	ตำแหน่ง	ระดับ	เลขที่ตำแหน่ง	ตำแหน่ง	ระดับ		เงินประจำ	เงินค่าตอบแทน/ เงินเพิ่มอื่น ๆ	
										ตำแหน่ง	ตำแหน่ง	
๗๓	นายธีรยุทธ คำระหงษ์	ประกาศนียบัตรวิชาชีพ	-	คนสวน	-	-	คนสวน	-	๑๐๘,๐๐๐ (๙,๐๐๐X๑๒)	-	-	๑๐๘,๐๐๐
	กองสาธารณสุข (๑๖)											
	พนักงานเทศบาล											
๗๔	นายศราวุธ สายสิงห์	วิทยาศาสตร์บัณฑิต	๑๑-๒-๐๖-๒๑๐๔-๐๐๑	ผู้อำนวยการกองสาธารณสุข (นักบริหารงานสาธารณสุข)	กลาง	๑๑-๒-๐๖-๒๑๐๔-๐๐๑	ผู้อำนวยการกองสาธารณสุข (นักบริหารงานสาธารณสุข)	กลาง	๔๕๓,๙๖๐ (๓๗,๘๓๐X๑๒)	๖๗,๒๐๐ (๕,๖๐๐X๑๒)	๖๗,๒๐๐ (๕,๖๐๐X๑๒)	๕๘๘,๓๖๐
๗๕	นายยุทธนา รัตนมณี	สาธารณสุขศาสตรบัณฑิต	๑๑-๒-๐๖-๒๑๐๔-๐๐๒	หน่วยบริหารงานสาธารณสุข (นักบริหารงานสาธารณสุข)	ต้น	๑๑-๒-๐๖-๒๑๐๔-๐๐๒	หน่วยบริหารงานสาธารณสุข (นักบริหารงานสาธารณสุข)	ต้น	๔๐๒,๗๒๐ (๓๓,๕๖๐X๑๒)	๑๘,๐๐๐ (๑,๕๐๐X๑๒)	-	๔๒๐,๗๒๐
๗๖	นางสาวเนาวรัตน์ พรหมหาญ	วิทยาศาสตร์บัณฑิต	๑๑-๒-๐๖-๓๖๐๒-๐๐๑	พยาบาลวิชาชีพ	ชก	๑๑-๒-๐๖-๓๖๐๒-๐๐๑	พยาบาลวิชาชีพ	ชก	๔๐๒,๗๒๐ (๓๓,๕๖๐X๑๒)	๔๒,๐๐๐ (๓,๕๐๐X๑๒)	๕๔,๐๐๐ (๔,๕๐๐X๑๒)	๔๙๘,๗๒๐
๗๗	นางชนัญญา คงแก้ว	วิทยาศาสตร์บัณฑิต	๑๑-๒-๐๖-๓๖๐๒-๐๐๒	พยาบาลวิชาชีพ	ปก	๑๑-๒-๐๖-๓๖๐๒-๐๐๒	พยาบาลวิชาชีพ	ปก	๓๕๕,๓๒๐ (๑๘,๘๔๐X๑๒)	-	(๔,๒๐๐X๑๒)	๓๕๕,๓๒๐
๗๘	นางสาวศิริณา มณีแดง	วิทยาศาสตร์บัณฑิต	๑๑-๒-๐๖-๓๖๐๖-๐๐๑	นักวิชาการสุขาภิบาล	ชก	๑๑-๒-๐๖-๓๖๐๖-๐๐๑	นักวิชาการสุขาภิบาล	ชก	๓๖๙,๔๘๐ (๓๐,๗๙๐X๑๒)	-	-	๓๖๙,๔๘๐
๗๙	นายสุรพันธ์ แจ่มประวิทย์	รัฐประศาสนศาสตรบัณฑิต	๑๑-๒-๐๖-๔๑๐๑-๐๐๕	เจ้าพนักงานธุรการ	ชง	๑๑-๒-๐๖-๔๑๐๑-๐๐๕	เจ้าพนักงานธุรการ	ชง	๓๐๒,๒๘๐ (๒๕,๑๙๐X๑๒)	-	-	๓๐๒,๒๘๐
๘๐	นางสุนิสา ภูประเสริฐ	ปวท.	๑๑-๒-๐๖-๔๖๑๐-๐๐๑	สัตวแพทย์	อส	๑๑-๒-๐๖-๔๖๑๐-๐๐๑	สัตวแพทย์	อส	๓๘๙,๔๐๐ (๓๒,๔๕๐X๑๒)	-	-	๓๘๙,๔๐๐
	ลูกจ้างประจำ											
๘๑	นายสัมพันธ์ จันทร์มณี	มัธยมศึกษาตอนต้น	-	พนักงานขับรถยนต์	-	-	พนักงานขับรถยนต์	-	๒๙๓,๔๐๐ (๒๔,๔๕๐X๑๒)	-	-	๒๙๓,๔๐๐
	พนักงานจ้าง											
๘๒	นางสาวมณีบุษ เมืองน้อย	วิทยาศาสตร์บัณฑิต	-	ผ.จ.พง.สาธารณสุข	-	-	ผ.จ.พง.สาธารณสุข	-	๑๔๘,๖๘๐ (๑๒,๓๙๐X๑๒)	-	-	๑๔๘,๖๘๐

ลำดับ ที่	ชื่อ - สกุล	คุณวุฒิการศึกษา	กรอบอัตราค่าจ้างเดิม			กรอบอัตราค่าจ้างใหม่			เงินเดือน	เงินประจำตำแหน่ง		หมายเหตุ
			เลขที่ตำแหน่ง	ตำแหน่ง	ระดับ	เลขที่ตำแหน่ง	ตำแหน่ง	ระดับ		เงินประจำ	เงินค่าตอบแทน/ เงินเพิ่มอื่น ๆ	
										ตำแหน่ง	ตำแหน่ง	
๘๓	นายพกร นิสภา	ประถมศึกษา	-	คนงานประจำรถขยะ	-	-	คนงานประจำรถขยะ	-	๑๑๒,๘๐๐ (๙,๔๐๐X๑๒)	-	-	๑๑๒,๘๐๐
๘๔	นายพิมล กาละสิงห์	ประถมศึกษา	-	พนักงานขับรถยนต์	-	-	พนักงานขับรถยนต์	-	๑๑๒,๘๐๐ (๙,๔๐๐X๑๒)	-	-	๑๑๒,๘๐๐
๘๕	นายอำนาจ เถาเล็ก	ศิลปศาสตรบัณฑิต	-	ผ.จ.พง.ธุรการ	-	-	ผ.จ.พง.ธุรการ	-	๑๓๘,๐๐๐ (๑๑,๕๐๐X๑๒)	-	-	๑๓๘,๐๐๐
๘๖	นางสาวจรรย์ญา ทองแห้ง	ประกาศนียบัตรวิชาชีพ	-	คนงานทั่วไป	-	-	คนงานทั่วไป	-	๑๐๘,๐๐๐ (๙,๐๐๐X๑๒)	-	-	๑๐๘,๐๐๐
๘๗	นางสาวอังคณา กลางณรงค์	ประกาศนียบัตรวิชาชีพชั้นสูง	-	นักการภารโรง	-	-	นักการภารโรง	-	๑๐๘,๐๐๐ (๙,๐๐๐X๑๒)	-	-	๑๐๘,๐๐๐
กองการศึกษา (๐๘)												
พนักงานเทศบาล												
๘๘	นางเพ็ญพิชญา คชเศษ	ศึกษาศาสตรมหาบัณฑิต	๑๑-๒-๐๘-๒๑๐๗-๐๐๑	ผู้อำนวยการกองการศึกษา (นักบริหารงานการศึกษา)	กลาง	๑๑-๒-๐๘-๒๑๐๗-๐๐๑	ผู้อำนวยการกองการศึกษา (นักบริหารงานศึกษา)	กลาง	๓๙๐,๑๒๐ (๓๒,๕๑๐X๑๒)	๖๗,๒๐๐ (๕,๖๐๐X๑๒)	๖๗,๒๐๐ (๕,๖๐๐X๑๒)	๕๒๔,๕๒๐
๘๙	(ว่างเมื่อ ๑ กรกฎาคม ๒๕๖๓) (ขอใช้บัญชีกรมฯ)	-	๑๑-๒-๐๘-๒๑๐๗-๐๐๒	หัวหน้าฝ่ายบริหารการศึกษา (นักบริหารงานการศึกษา)	ต้น	๑๑-๒-๐๘-๒๑๐๗-๐๐๒	หัวหน้าฝ่ายบริหารการศึกษา (นักบริหารงานศึกษา)	ต้น	๓๙๓,๖๐๐ (๓๒,๘๐๐X๑๒)	๑๘,๐๐๐ (๑,๕๐๐X๑๒)	-	๔๑๑,๖๐๐
๙๐	นางนพพร สุขคงมิตร	บริหารธุรกิจบัณฑิต	๑๑-๒-๐๘-๓๘๐๓-๐๐๑	นักวิชาการศึกษา	ปก	๑๑-๒-๐๘-๓๘๐๓-๐๐๑	นักวิชาการศึกษา	ปก	๒๔๙,๔๒๐ (๒๐,๗๗๐X๑๒)	-	-	๒๔๙,๔๒๐
๙๑	นางสาวณัฐปภัสร วงษ์สุวัฒน์	ประกาศนียบัตรวิชาชีพชั้นสูง	๑๑-๒-๐๘-๔๑๐๑-๐๐๖	เจ้าพนักงานธุรการ	ขง	๑๑-๒-๐๘-๔๑๐๑-๐๐๖	เจ้าพนักงานธุรการ	ขง	๒๙๑,๒๔๐ (๒๔,๒๗๐X๑๒)	-	-	๒๙๑,๒๔๐
๙๒	นางอุทัย คลี่เกษร	ครุศาสตรบัณฑิต	๑๑-๒-๐๘-๖๖๐๐-๑๑๙	ครูชำนาญการ	คศ.๒	๑๑-๒-๐๘-๖๖๐๐-๑๑๙	ครูชำนาญการ	คศ.๒	-	-	-	เงินอุดหนุน
๙๓	นางสาวอภิญญา ตรีเทศ	ครุศาสตรบัณฑิต	๑๑-๒-๐๘-๖๖๐๐-๑๒๐	ครูชำนาญการ	คศ.๒	๑๑-๒-๐๘-๖๖๐๐-๑๒๐	ครูชำนาญการ	คศ.๒	-	-	-	เงินอุดหนุน

ลำดับ ที่	ชื่อ - สกุล	คุณวุฒิการศึกษา	กรอบอัตรากำลังเดิม			กรอบอัตรากำลังใหม่			เงินเดือน	เงินประจำตำแหน่ง		หมายเหตุ
			เลขที่ตำแหน่ง	ตำแหน่ง	ระดับ	เลขที่ตำแหน่ง	ตำแหน่ง	ระดับ		เงินประจำ	เงินค่าตอบแทน/ ตำแหน่ง	
										เงินเพิ่มอื่น ๆ		
๙๔	นางปิยะมาศ อรุณสาร	ครุศาสตรบัณฑิต	๑๑-๒-๐๘-๖๖๐๐-๑๒๑	ครู	คศ.๑	๑๑-๒-๐๘-๖๖๐๐-๑๒๑	ครู	คศ.๑	-	-	-	เงินอุดหนุน
๙๕	นางสาววัลภา ประสมทอง	ครุศาสตรบัณฑิต	๑๑-๒-๐๘-๖๖๐๐-๑๒๒	ครู	คศ.๑	๑๑-๒-๐๘-๖๖๐๐-๑๒๒	ครู	คศ.๑	-	-	-	เงินอุดหนุน
๙๖	นางพัชรา เขาว้างเหล็ก	ครุศาสตรบัณฑิต	๑๑-๒-๐๘-๖๖๐๐-๑๒๓	ครู	คศ.๑	๑๑-๒-๐๘-๖๖๐๐-๑๒๓	ครู	คศ.๑	-	-	-	เงินอุดหนุน
พนักงานจ้าง												
๙๗	นางชุตินันชา โออ้อม	รัฐศาสตรบัณฑิต	-	ผช.จพง.ธุรการ	-	-	ผช.จพง.ธุรการ	-	๑๔๙,๒๘๐ (๑๒,๔๔๐X๑๒)	-	-	๑๔๙,๒๘๐
๙๘	นางสาวพรรณนิภา แก้วเกตุ	บริหารธุรกิจบัณฑิต	-	ผช.จพง.ธุรการ	-	-	ผช.จพง.ธุรการ	-	๑๓๘,๐๐๐ (๑๑,๕๐๐X๑๒)	-	-	๑๓๘,๐๐๐
๙๙	(ว่างเมื่อ ๒ พฤศจิกายน ๒๕๖๓)	-	-	คนงานทั่วไป	-	-	คนงานทั่วไป	-	๑๐,๘๐๐ (๙,๐๐๐X๑๒)	-	-	๑๐,๘๐๐
๑๐๐	นางสาวปิยบุตร ตรีทศ	บริหารธุรกิจบัณฑิต	-	ผู้ดูแลเด็ก	-	-	ผู้ดูแลเด็ก	-	-	-	-	เงินอุดหนุน
๑๐๑	นางปริดา ชุมณี	ศึกษาศาสตรบัณฑิต	-	ผู้ดูแลเด็ก	-	-	ผู้ดูแลเด็ก	-	-	-	-	เงินอุดหนุน
๑๐๒	นางพจนนา วงศ์วัฒน์	บริหารธุรกิจบัณฑิต	-	ผู้ดูแลเด็ก	-	-	ผู้ดูแลเด็ก	-	-	-	-	เงินอุดหนุน
๑๐๓	นายสันตินันต์ เสาวรส	ศิลปศาสตรบัณฑิต	-	ผู้ดูแลเด็ก	-	-	ผู้ดูแลเด็ก	-	-	-	-	เงินอุดหนุน
๑๐๔	นายศราวุธ แดงเดช	วิทยาศาสตร์บัณฑิต	-	ผู้ดูแลเด็ก	-	-	ผู้ดูแลเด็ก	-	๑๒๑,๔๔๐ (๑๐,๑๒๐X๑๒)	-	-	๑๒๑,๔๔๐

ลำดับ ที่	ชื่อ - สกุล	คุณวุฒิการศึกษา	กรอบอัตราเก่าเดิม			กรอบอัตราค่าจ้างใหม่			เงินเดือน	เงินประจำตำแหน่ง		หมายเหตุ
			เลขที่ตำแหน่ง	ตำแหน่ง	ระดับ	เลขที่ตำแหน่ง	ตำแหน่ง	ระดับ		เงินประจำ	เงินค่าตอบแทน/ ตำแหน่ง	
										เงินเพิ่มอื่น ๆ		
	<u>หน่วยตรวจสอบภายใน (๑๒)</u>											
	<u>พนักงานเทศบาล</u>											
๑๐๕	นายรัชชัย สมเจริญ	บัญชีบัณฑิต	๑๑-๒-๑๒-๓๒๐๕-๐๐๑	นักวิชาการตรวจสอบภายใน	ปก	๑๑-๒-๑๒-๓๒๐๕-๐๐๑	นักวิชาการตรวจสอบภายใน	ปก	๒๖๒,๕๖๐ (๒๐,๗๓๐x๑๒)	-	-	๒๖๒,๕๖๐